

WONDERWALL AIR ART SMART

Infrarot-Heizung
Infrared Heater
Radiador infrarrojo
Radiator Infrarouge
Radiatore a infrarossi

Hinweis: Dieses Produkt ist nur für gut isolierte Räume oder für den gelegentlichen Gebrauch geeignet.

Note: This product is only suitable for well insulated spaces or occasional use.

Nota: Este producto está indicado únicamente en lugares abrigados o para una utilización puntual.

Remarque : Ce produit ne peut être utilisé que dans des locaux bien isolés ou de manière occasionnelle.

Avvertencia: Questo prodotto è adatto solo per spazi ben isolati o uso occasionale.



COMFORTING
OMFORTING
FORTINGCOI
TINGCOMFO
COMFORTING
OMFORTING
FORTINGCOI
TINGCOMFO

KLARSTEIN

www.klarstein.com

10035112 10035113 10035114 10035115 10035116 10035117 10035118 10035119
10035120 10035121 10035122 10035123 10035124 10035125 10035126 10035127
10035128 10035129 10035130 10035131 10035132 10035133 10035134 10037816
10037818 10037819 10037820 10037821 10037822 10037823 10037824 10037825
10037826 10037827 10037828 10037829 10037830 10037831 10037832 10037833
10037834 10037835 10037836 10037837 10037838 10037839 10037840 10037841
10037842 10037843 10037844 10037845 10037846 10037847 10037848 10037849
10037850 10037851 10037852 10037853 10037854 10037871 10037872 10037873
10037874 10037875 10037876 10037877 10037878 10037879 10037880 10037881
10037882 10037883 10037884 10037885 10037886 10037887 10037888 10037889
10037890 10037891 10037892 10037893 10037894 10037895 10037896 10037897
10037898 10037899 10037900 10037901 10037902 10037903 10037904 10037905
10037906 10037907 10037908 10037909 10037910 10037911 10037912 10037913
10037914 10037915 10037916 10037917 10037918 10037919 10037920 10037921
10037922 10037923 10037924 10037925 10037926 10037927 10037928 10041362
10041363 10041364 10041365

Sehr geehrter Kunde,

wir gratulieren Ihnen zum Erwerb Ihres Gerätes. Lesen Sie die folgenden Hinweise sorgfältig durch und befolgen Sie diese, um möglichen Schäden vorzubeugen. Für Schäden, die durch Missachtung der Hinweise und unsachgemäßen Gebrauch entstehen, übernehmen wir keine Haftung. Scannen Sie den folgenden QR-Code, um Zugriff auf die aktuellste Bedienungsanleitung und weitere Informationen rund um das Produkt zu erhalten.



INHALTSVERZEICHNIS

Technische Daten	4
Produktdatenblatt	6
Sicherheitshinweise	10
Wandinstallation	11
Geräteübersicht und Funktionstasten	13
Inbetriebnahme und Bedienung	14
Reinigung und Pflege	15
Gerätesteuerung per Smartphone	16
Reinigung und Pflege	18
Spezielle Entsorgungshinweise für Verbraucher in Deutschland	19
Hinweise zur Entsorgung	21
Konformitätserklärung	21

English	23
Français	41
Italiano	59
Español	77

TECHNISCHE DATEN

Artikelnummer	10035112 10035113 10035114 10035115 10035116 10035117 10037816 10037818 10037819 10037820 10037821 10037822 10037823 10037824 10037825 10037826 10037827 10037828 10037829 10037830 10037831 10037832 10037833 10037834 10037835 10037836	10035118 10035119 10037837 10037838 10037839 10037840 10037841 10037842 10037843 10037844 10037845 10037846 10037847 10037848 10037849 10037850 10037851 10037852 10037853 10037854
Stromversorgung	220-240 V ~ 50 Hz	
Leistung	350 W	350 W
Abmessungen	60*60 cm	120*30 cm
WiFi-Standard	802.11 b/g/n	
WiFi-Frequenz	2,4 GHz	
WiFi-Sendeleistung (max.)	20 dBm	

Artikelnummer	10035120 10035121 10035122 10035123 10035124 10035125 10035126 10041362 10041364
Stromversorgung	220-240 V ~ 50 Hz
Leistung	500 W
Abmessungen	60*80 cm
WiFi-Standard	802.11 b/g/n
WiFi-Frequenz	2,4 GHz
WiFi-Sendeleistung (max.)	20 dBm

Artikelnummer	10035127 10035128 10035129 10035130 10035131 10035132 10035133 10035134 10037871 10037872 10037873 10037874 10037875 10037876 10037877 10037878 10037881 10037882 10037883 10037884 10037885 10037886 10037887 10037888 10037889 10037890 10037891 10037892 10037893 10037894 10037895 10037896 10037897 10037898 10037899 10037900 10037901 10037902 10037903 10037904 10037905 10037906 10037907 10037908 10037909 10037910 10037911 10037912 10037913 10037914 10037915 10037916 10037917 10037918 10037919 10037920 10037921 10037922 10037923 10037924 10037925 10037926 10037927 10037928 10041363 10041365
Stromversorgung	220-240 V ~ 50 Hz
Leistung	700 W
Abmessungen	120*60 cm
WiFi-Standard	802.11 b/g/n
WiFi-Frequenz	2,4 GHz
WiFi-Sendeleistung (max.)	20 dBm

PRODUKTDATENBLATT

Modellkennung(en)	10037816	10037818	10037819	10037820	10037821	10037822	10037823	10037824	10037825	10037826	10037827	10037828	10037829	10037830	10037831	10037832	10037833	10037834	10037835	10037836	10035112	10035113	10035114	10035115	10035116	10035117
Angabe	Symbol	Wert	Einheit	Angabe										Einheit												
Wärmeleistung				Nur bei elektrischen Speicher-Einzelraumheizgeräten: Art der Regelung der Wärmezufuhr																						
Nennwärmeleistung	P_{nom}	0,35	kW	Manuelle Regelung der Wärmezufuhr mit integriertem Thermostat										nein												
Mindestwärmeleistung (Richtwert)	P_{min}	0,0	kW	Manuelle Regelung der Wärmezufuhr mit Rückmeldung der Raum- und/oder Außentemperatur										nein												
Maximale kontinuierliche Wärmeleistung	$P_{max,c}$	0,35	kW	Elektronische Regelung der Wärmezufuhr mit Rückmeldung der Raum- und/oder Außentemperatur										nein												
Hilfsstromverbrauch				Wärmeabgabe mit Gebläseunterstützung										nein												
Bei Nennwärmeleistung	$e_{l,max}$	0,35	kW	Art der Wärmeleistung/Raumtemperaturkontrolle																						
Bei Mindestwärmeleistung	$e_{l,min}$	0,000	kW	Einstufige Wärmeleistung, keine Raumtemperaturkontrolle										nein												
Im Bereitschaftszustand	$e_{l,SB}$	0,001	W	Zwei oder mehr manuell einstellbare Stufen, keine Raumtemperaturkontrolle										nein												
				Raumtemperaturkontrolle mit mechanischem Thermostat										nein												
				Mit elektronischer Raumtemperaturkontrolle										nein												
				Mit elektronischer Raumtemperaturkontrolle und Tageszeitregelung										nein												
				Mit elektronischer Raumtemperaturkontrolle und Wochentagsregelung										ja												
				Sonstige Regelungsoptionen																						
				Raumtemperaturkontrolle mit Präsenzerkennung										nein												
				Raumtemperaturkontrolle mit Erkennung offener Fenster										ja												
				Mit Fernbedienungsoption										nein												
				Mit adaptiver Regelung des Heizbeginns										nein												
				Mit Betriebszeitbegrenzung										nein												
Mit Schwarzkugelsensor										nein																
Kontaktangaben	Chal-Tec GmbH, Wallstraße 16, 10179, Berlin, Deutschland																									

Modellkennung(en)	10037837 10037838 10037839 10037840 10037841 10037842 10037843 10037844 10037845 10037846 10037847 10037848 10037849 10037850 10037851 10037852 10037853 10037854 10035118 10035119						
Angabe	Symbol	Wert	Einheit	Angabe	Einheit		
Wärmeleistung				Nur bei elektrischen Speicher-Einzelraumheizgeräten: Art der Regelung der Wärmezufuhr			
Nennwärmeleistung	P_{nom}	0,35	kW	Manuelle Regelung der Wärmezufuhr mit integriertem Thermostat	nein		
Mindestwärmeleistung (Richtwert)	P_{min}	0,0	kW	Manuelle Regelung der Wärmezufuhr mit Rückmeldung der Raum- und/oder Außentemperatur	nein		
Maximale kontinuierliche Wärmeleistung	$P_{max,c}$	0,35	kW	Elektronische Regelung der Wärmezufuhr mit Rückmeldung der Raum- und/oder Außentemperatur	nein		
Hilfsstromverbrauch				Wärmeabgabe mit Gebläseunterstützung			
Bei Nennwärmeleistung	$e_{l,max}$	0,35	kW	Art der Wärmeleistung/Raumtemperaturkontrolle			
Bei Mindestwärmeleistung	$e_{l,min}$	0,000	kW	Einstufige Wärmeleistung, keine Raumtemperaturkontrolle	nein		
Im Bereitschaftszustand	$e_{l,SB}$	0,001	W	Zwei oder mehr manuell einstellbare Stufen, keine Raumtemperaturkontrolle	nein		
				Raumtemperaturkontrolle mit mechanischem Thermostat	nein		
				Mit elektronischer Raumtemperaturkontrolle	nein		
				Mit elektronischer Raumtemperaturkontrolle und Tageszeitregelung	nein		
				Mit elektronischer Raumtemperaturkontrolle und Wochentagsregelung	ja		
				Sonstige Regelungsoptionen			
				Raumtemperaturkontrolle mit Präsenzerkennung	nein		
				Raumtemperaturkontrolle mit Erkennung offener Fenster	ja		
				Mit Fernbedienungsoption	nein		
				Mit adaptiver Regelung des Heizbeginns	nein		
				Mit Betriebszeitbegrenzung	nein		
Mit Schwarzkugelsensor	nein						
Kontaktangaben	Chal-Tec GmbH, Wallstraße 16, 10179, Berlin, Deutschland						

Modellkennung(en)	10035120, 10035121, 10035122, 10035123, 10035124, 10035125, 10035126					
Angabe	Symbol	Wert	Einheit	Angabe	Einheit	
Wärmeleistung				Nur bei elektrischen Speicher-Einzelraumheizgeräten: Art der Regelung der Wärmezufuhr		
Nennwärmeleistung	P_{nom}	0,5	kW	Manuelle Regelung der Wärmezufuhr mit integriertem Thermostat	nein	
Mindestwärmeleistung (Richtwert)	P_{min}	0,0	kW	Manuelle Regelung der Wärmezufuhr mit Rückmeldung der Raum- und/oder Außentemperatur	nein	
Maximale kontinuierliche Wärmeleistung	$P_{max,c}$	0,5	kW	Elektronische Regelung der Wärmezufuhr mit Rückmeldung der Raum- und/oder Außentemperatur	nein	
Hilfsstromverbrauch				Wärmeabgabe mit Gebläseunterstützung	nein	
Bei Nennwärmeleistung	el_{max}	0,5	kW	Art der Wärmeleistung/Raumtemperaturkontrolle		
Bei Mindestwärmeleistung	el_{min}	0,000	kW	Einstufige Wärmeleistung, keine Raumtemperaturkontrolle	nein	
Im Bereitschaftszustand	el_{SB}	0,001	W	Zwei oder mehr manuell einstellbare Stufen, keine Raumtemperaturkontrolle	nein	
				Raumtemperaturkontrolle mit mechanischem Thermostat	nein	
				Mit elektronischer Raumtemperaturkontrolle	nein	
				Mit elektronischer Raumtemperaturkontrolle und Tageszeitregelung	nein	
				Mit elektronischer Raumtemperaturkontrolle und Wochentagsregelung	ja	
				Sonstige Regelungsoptionen		
				Raumtemperaturkontrolle mit Präsenzerkennung	nein	
				Raumtemperaturkontrolle mit Erkennung offener Fenster	ja	
				Mit Fernbedienungsoption	nein	
				Mit adaptiver Regelung des Heizbeginns	nein	
				Mit Betriebszeitbegrenzung	nein	
Mit Schwarzkugelsensor	nein					
Kontaktangaben	Chal-Tec GmbH, Wallstraße 16, 10179, Berlin, Deutschland					

Modellkennung(en)	10037871	10037872	10037873	10037874	10037875	10037876	10037877				
	10037878	10037881	10037882	10037883	10037884	10037885	10037886				
	10037887	10037888	10037889	10037890	10037891	10037892	10037893				
	10037894	10037895	10037896	10037897	10037898	10037899	10037900				
	10037901	10037902	10037903	10037904	10037905	10037906	10037907				
	10037908	10037909	10037910	10037911	10037912	10037913	10037914				
	10037915	10037916	10037917	10037918	10037919	10037920	10037921				
	10037922	10037923	10037924	10037925	10037926	10037927	10037928				
	10035127	10035128	10035129	10035130	10035131	10035132	10035133				
	10035134										
Angabe	Symbol	Wert	Einheit	Angabe	Einheit						
Wärmeleistung				Nur bei elektrischen Speicher-Einzelraumheizgeräten: Art der Regelung der Wärmezufuhr							
Nennwärmeleistung	P_{nom}	0,7	kW	Manuelle Regelung der Wärmezufuhr mit integriertem Thermostat	nein						
Mindestwärmeleistung (Richtwert)	P_{min}	0,0	kW	Manuelle Regelung der Wärmezufuhr mit Rückmeldung der Raum- und/oder Außentemperatur	nein						
Maximale kontinuierliche Wärmeleistung	$P_{max,c}$	0,7	kW	Elektronische Regelung der Wärmezufuhr mit Rückmeldung der Raum- und/oder Außentemperatur	nein						
Hilfsstromverbrauch				Wärmeabgabe mit Gebläseunterstützung		nein					
Bei Nennwärmeleistung	el_{max}	0,7	kW	Art der Wärmeleistung/Raumtemperaturkontrolle							
Bei Mindestwärmeleistung	el_{min}	0,000	kW	Einstufige Wärmeleistung, keine Raumtemperaturkontrolle		nein					
Im Bereitschaftszustand	el_{SB}	0,001	W	Zwei oder mehr manuell einstellbare Stufen, keine Raumtemperaturkontrolle		nein					
				Raumtemperaturkontrolle mit mechanischem Thermostat		nein					
				Mit elektronischer Raumtemperaturkontrolle		nein					
				Mit elektronischer Raumtemperaturkontrolle und Tageszeitregelung		nein					
				Mit elektronischer Raumtemperaturkontrolle und Wochentagsregelung		ja					
				Sonstige Regelungsoptionen							
				Raumtemperaturkontrolle mit Präsenzerkennung				nein			
				Raumtemperaturkontrolle mit Erkennung offener Fenster				ja			
				Mit Fernbedienungsoption				nein			
				Mit adaptiver Regelung des Heizbeginns				nein			
				Mit Betriebszeitbegrenzung				nein			
Mit Schwarzkugelsensor				nein							
Kontaktangaben	Chal-Tec GmbH, Wallstraße 16, 10179, Berlin, Deutschland										

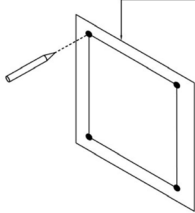
SICHERHEITSHINWEISE

- Prüfen Sie vor der Benutzung die Spannung auf der Geräteplakette und schließen Sie das Gerät nur an Steckdosen an, die der Spannung des Geräts entsprechen.
- Falls das Netzkabel beschädigt ist, lassen Sie es von einer ausgebildeten Fachkraft ersetzen.
- Stellen Sie die Heizung nicht direkt unter der Steckdose auf.
- Halten Sie einen Meter Abstand zu brennbaren Materialien wie Möbeln, Vorhängen oder Ähnlichem.
- Lassen Sie das Gerät während der Benutzung nicht unbeaufsichtigt.
- Lassen Sie das Gerät nicht unbeaufsichtigt, während es an die Steckdose angeschlossen ist.
- Benutzen Sie das Gerät außerhalb der Reichweite von Kindern. Kinder dürfen das Gerät nur unter Aufsicht bedienen.
- Das Gerät ist nicht für den kommerziellen Gebrauch, sondern nur für Gebrauch im Haushalt und in ähnlichen Umgebungen vorgesehen.
- Benutzen Sie das Gerät nicht wenn es Fehlfunktionen aufweist oder in irgendeiner Form beschädigt wurde.
- Reparaturen dürfen nur von ausgebildeten Fachkräften durchgeführt werden.
- Falsch oder eigenständig ausgeführte Reparaturen stellen ein Verletzungsrisiko dar.
- Verlegen Sie das Netzkabel nicht unter Teppichen oder Läufern.
- Achten Sie darauf, dass das Netzkabel nicht über scharfe Kanten oder heiße Oberflächen verläuft.
- Decken Sie den Kamin nicht ab, um Überhitzen zu vermeiden.
- Benutzen Sie das Gerät nicht mit einem externen Timer, einer ferngesteuerten Steckdose oder einem anderen Gerät, das den Kamin automatisch ein- und ausschaltet.
- Tauchen Sie das Gerät nicht in Wasser oder andere Flüssigkeiten.
- Benutzen Sie das Gerät nicht in der Nähe von Badewannen, Duschen oder Swimmingpools.
- Benutzen Sie das Gerät nicht im Freien.
- Benutzen Sie das Gerät nicht mit nassen Händen.
- Benutzen Sie das Gerät nicht auf oder in der Nähe heißer Oberflächen.
- Benutzen Sie das Gerät nicht mit beschädigtem Netzkabel.
- Ziehen Sie vor der Reinigung den Stecker aus der Steckdose und lassen Sie das Gerät vollständig abkühlen.
- Benutzen Sie zur Reinigung keine Scheuermittel.
- Verwenden Sie nur Zubehör, das vom Hersteller ausdrücklich dafür zugelassen ist.
- Kinder ab 8 Jahren, psychisch, sensorisch und körperlich eingeschränkte Menschen dürfen das Gerät nur benutzen, wenn sie vorher von einer für sie verantwortlichen Aufsichtsperson ausführlich mit den Funktionen und den Sicherheitsvorkehrungen vertraut gemacht wurden und die damit verbundenen Risiken verstehen.
- Achten Sie darauf, dass Kinder nicht mit dem Gerät spielen.

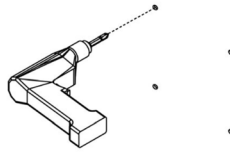


VORSICHT

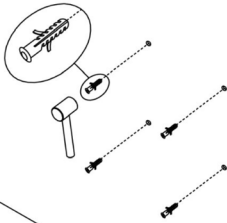
Verbrennungsgefahr! Einige Geräteteile können sehr heiß werden. Achten Sie darauf, dass Sie oder Ihre Kinder sich nicht daran verbrennen.

WANDINSTALLATION**1** Schablone für die Wandinstallation

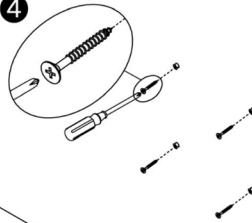
WAND

2

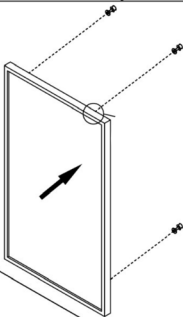
WAND

3

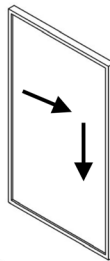
WAND

4

WAND

5

WAND

6

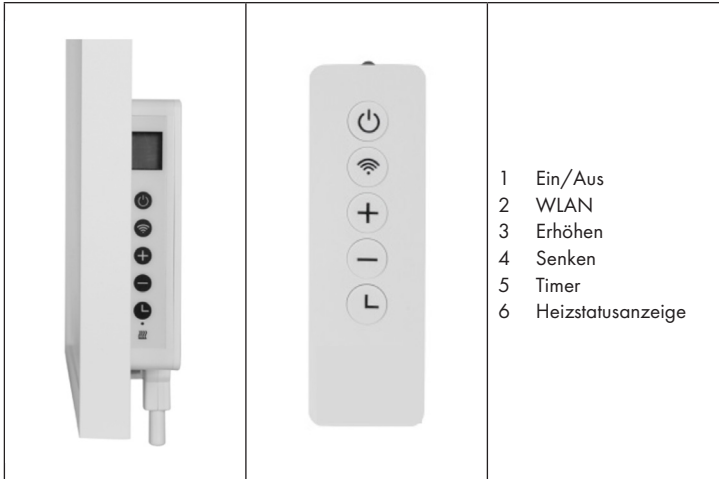
WAND

Schritt 1:	Schritt 2:
Verwenden Sie die im Lieferumfang enthaltene Schablone, um die Löcher an der Wand zu markieren.	Verwenden Sie zum Bohren der Löcher einen 8-mm-Bohrer.
Schritt 3:	Schritt 4:
Stecken Sie die Dübel in die Löcher.	Drehen Sie die im Lieferumfang enthaltenen Schrauben in die Wand.
Schritt 5:	Schritt 6:
Befestigen Sie das Paneel auf den Schrauben.	Bewegen Sie das Paneel zunächst nach links und dann nach unten, um dieses zu fixieren.

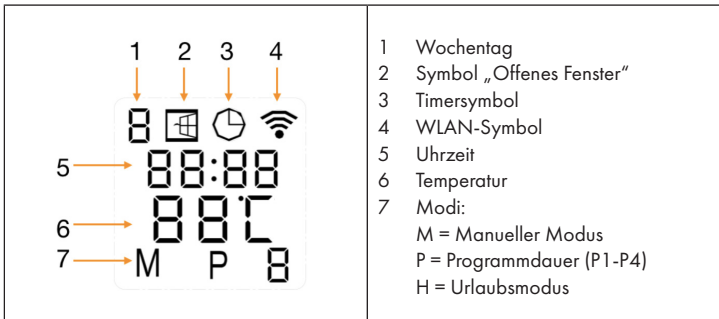
Hinweis: Der im Lieferumfang enthaltene Montagesatz ist für die vertikale Montage an einer stabilen Wand vorgesehen. Bei der Montage an anderen Wandtypen benötigen Sie entsprechende Befestigungen (nicht im Lieferumfang enthalten). Stellen Sie sicher, dass die Wand für die Montage geeignet ist. Es wird dringend empfohlen, das Panel von einem qualifizierten Elektriker oder einem vom Hersteller autorisierten Installateur installieren zu lassen. Das Heizgerät muss mindestens 20 cm von allen Gegenständen, Wänden usw. entfernt sein; der Abstand zum Boden muss mindestens 20 cm betragen.

GERÄTEÜBERSICHT UND FUNKTIONSTASTEN

Bedienfeld und Fernbedienung



Bildschirm



INBETRIEBNAHME UND BEDIENUNG

Das Gerät verfügt über ein integriertes WLAN-Steuergerät. Dadurch wird zur Bedienung des Geräts kein zusätzliches Thermostat benötigt. Sobald Ihr Gerät mit der App verbunden ist, kommuniziert Ihr Smartphone mit dem WLAN-Steuergerät und Sie können das Gerät via Smartphone steuern. Sollte Ihr Heimnetzwerk ausgefallen sein besteht die Möglichkeit, das Gerät manuell über das Steuergerät zu bedienen. Sobald sich das Gerät wieder mit dem WLAN verbunden hat, können Sie dieses wieder über Ihr Smartphone steuern.

Das Gerät verfügt über die folgenden Eigenschaften:

- Manueller Modus: einfache Temperaturkontrolle und 24-Stunden Timer-Funktion
- Intelligenter Modus: 7 Wochentageeinstellungen, 4 Zeitabschnitte pro Tag
- Urlaubsmodus: Stellen Sie während Ihrer Abwesenheit eine feste Temperatur ein und wechseln Sie nach Ihrer Rückkehr wieder zu den normalen Einstellungen.
- Erkennungsfunktion für offene Fenster

Erkennung offener Fenster

Wenn das Gerät im Heizmodus innerhalb von kurzer Zeit einen drastischen Raumtemperaturabfall erkennt, beginnt, das Symbol „offenes Fenster“ auf dem Bildschirm zu blinken. Das Heizgerät schaltet sich für 30 Minuten aus und nimmt den Betrieb mit der vorherigen Einstellung nach 30 Minuten automatisch wieder auf. Dies Funktion kann durch Drücken der Taste – für mindestens 5 Sekunden aktiviert/deaktiviert werden. Das Symbol „offenes Fenster“ wird, abhängig davon, auf dem Bildschirm angezeigt oder nicht.

Temperaturkalibration

Durch Drücken der Taste + für 5 Sekunden gelangen Sie zur Temperaturkalibration. Die Zahl kann durch Drücken der Tasten + und – angepasst werden. Der Kalibrierbereich liegt bei -5 bis +5 Grad.

WLAN-Funktion aktivieren/ deaktivieren

Durch Drücken der Taste Timer für 10 Sekunden, kann die WLAN-Funktion aktiviert/deaktiviert werden.

Manuelle Bedienung

- Drücken Sie die Taste Ein/ Aus, um das Gerät einzuschalten.
- Das Symbol „M“ wird auf dem Bildschirm angezeigt. Das Gerät befindet sich nun im manuellen Modus.
- Passen Sie die Temperatur durch Drücken der Tasten + und – an. 2 Sekunden später wird auf dem Bildschirm die aktuelle Raumtemperatur angezeigt.
- Drücken Sie zum Einstellen eines Timers die Taste Timer. Auf dem Bildschirm wird „00H“ angezeigt. Stellen Sie die gewünschte Zeit bis zum automatischen Ausschalten des Geräts mit den Tasten + und – ein.

Hinweis: Sobald der Timer aktiviert wurde, befindet sich das Gerät automatisch im manuellen Modus.

REINIGUNG UND PFLEGE

- Ziehen Sie vor der Reinigung den Netzstecker aus der Steckdose und lassen Sie das Gerät vollständig abkühlen.
- Tauchen Sie das Gerät niemals unter Wasser und schütten Sie auch kein Wasser darüber.
- Reinigen Sie die Oberfläche des Geräts mit einem feuchten, weichen Tuch.
- Verwenden Sie für Glasmodelle ein weiches Tuch und Glasreiniger.
- Verwenden Sie zur Reinigung niemals ein nasses Tuch.
- Reiben Sie das Gerät nach der Reinigung mit einem trockenen Tuch trocken.
- Verwenden Sie zur Reinigung keine aggressiven oder scheuernden Reinigungsmittel oder Schwämme, da das Gerät dadurch zerkratzt werden oder sonstige irreparable Schäden davontragen könnte.
- Das Gerät muss vor der erneuten Verwendung vollständig trocken sein.

GERÄTESTEUERUNG PER SMARTPHONE

Wenn Sie Ihr Klarstein-Gerät in Ihr heimisches WLAN einbinden, können Sie es ganz bequem über die dazugehörige Klarstein-App bedienen. Die App ermöglicht es Ihnen, nicht nur das Gerät über Ihr Smartphone fernzusteuern, sondern bietet Ihnen zudem Zugang zu Rezepten und weiterführenden Informationen.



Gehen Sie folgendermaßen vor, um Ihr Smartphone mit Ihrem Klarstein-Gerät zu verbinden:

- 1 Laden Sie zuerst die Klarstein-App herunter, indem Sie mit Ihrem Smartphone den QR-Code scannen (siehe unten) oder laden Sie diese direkt aus dem App Store oder bei Google Play herunter.
- 2 Versichern Sie sich, dass Ihr Smartphone mit demselben WLAN-Netzwerk verbunden ist, mit dem Ihr Klarstein-Gerät verbunden werden soll.
- 3 Öffnen Sie die Klarstein-App.
- 4 Melden Sie sich mit Ihrem Konto an. Wenn Sie noch keinen Account haben, registrieren Sie sich in der Klarstein-App.
- 5 Folgen Sie den Anweisungen der App.

App-Download

Verwenden Sie die Scan-Funktion Ihres Handys, um den QR-Code zu scannen, und speichern Sie die App auf Ihrem Smartphone.

Hinweis: Weitere Hinweise zur Bedienung der App und Hilfestellungen zur Herstellung der Verbindung mit Ihrem Gerät liefert Ihnen die App, sobald Sie sie das erste Mal öffnen.

iOS	Android
	

Fehlerbehebung bei Verbindungsproblemen

Wenn Ihr Klarstein-Gerät im WLAN nicht gefunden werden kann, überprüfen Sie Folgendes:

- Ist das Gerät eingesteckt?
- Ist die WLAN-Funktion des Smartphones aktiviert?
- Ist die WLAN-Funktion des Klarstein-Gerätes aktiviert? (Befolgen Sie die Anweisungen in der App.)
- Ist das WLAN-Passwort korrekt eingegeben worden?
- Befinden sich Router, Klarstein-Gerät und Smartphone während des Kopplungsversuches in unmittelbarer Nähe? (Idealerweise nicht mehr als 5 m voneinander entfernt.)
- Falls Sie in den Einstellungen ihres WLAN-Routers das 2,4-GHz-Band deaktiviert haben, aktivieren Sie dieses in Ihren Routereinstellungen.
- Bitte vergewissern Sie sich, dass die WLAN-Signalleuchte schnell blinkt, bevor Sie sich mit dem APP verbinden. Falls nicht, drücken Sie die WLAN-Taste so lange, bis sie schnell blinkt. Wenn es Ihnen immer noch nicht gelingt, drücken Sie bitte die WLAN-Taste so lange, bis die Signalleuchte langsam blinkt, und versuchen Sie die Verbindung erneut aufzubauen.

Hinweis: Für weitere Hilfestellungen folgen Sie den Anweisungen der App beim Verbindungsaufbau.


REINIGUNG UND PFLEGE

Hinweis: Schalten Sie das Gerät aus und ziehen Sie den Stecker aus der Steckdose. Warten Sie, bis das Gerät vollständig abgekühlt ist, bevor Sie sie reinigen.

- Benutzen Sie zur Reinigung der Lüftungsschlitze und Gitter einen Staubsauger.
- Entfernen Sie Staub auf den Außenflächen mit einem feuchten (nicht nassen) Tuch.
- Verwenden Sie keine scharfen Reinigungsmittel oder Scheuermittel.
- Besprühen Sie das Gerät nicht mit Flüssigkeiten und tauchen Sie es nicht in Wasser oder andere Flüssigkeiten.
- Öffnen Sie niemals das Gehäuse der Heizung.

Spezielle Entsorgungshinweise für Verbraucher in Deutschland

Entsorgen Sie Ihre Altgeräte fachgerecht. Dadurch wird gewährleistet, dass die Altgeräte umweltgerecht verwertet und negative Auswirkungen auf die Umwelt und menschliche Gesundheit vermieden werden. Bei der Entsorgung sind folgende Regeln zu beachten:

- Jeder Verbraucher ist gesetzlich verpflichtet, Elektro- und Elektronikgeräte (Altgeräte) sowie Batterien und Akkus getrennt vom Hausmüll zu entsorgen. Sie erkennen die entsprechenden Altgeräte durch folgendes Symbol der durchgestrichene Mülltonne (WEEE Symbol). 
- Sie haben Altbatterien und Altakkumulatoren, die nicht vom Altgerät umschlossen sind, sowie Lampen, die zerstörungsfrei aus dem Altgerät entnommen werden können, vor der Abgabe an einer Entsorgungsstelle vom Altgerät zerstörungsfrei zu trennen.
- Bestimmte Lampen und Leuchtmittel fallen ebenso unter das Elektro- und Elektronikgesetz und sind dementsprechend wie Altgeräte zu behandeln. Ausgenommen sind Glühlampen und Halogenlampen. Entsorgen Sie Glühlampen und Halogenlampen bitte über den Hausmüll, sofern Sie nicht das WEEE Symbol tragen.
- Jeder Verbraucher ist für das Löschen von personenbezogenen Daten auf dem Elektro- bzw. Elektronikgerät selbst verantwortlich.

Rücknahmepflicht der Vertreiber

Vertreiber mit einer Verkaufsfläche für Elektro- und Elektronikgeräte von mindestens 400 Quadratmetern sowie Vertreiber von Lebensmitteln mit einer Gesamtverkauffläche von mindestens 800 Quadratmetern, die mehrmals im Kalenderjahr oder dauerhaft Elektro- und Elektronikgeräte anbieten und auf dem Markt bereitstellen, sind verpflichtet,

- 1 bei der Abgabe eines neuen Elektro- oder Elektronikgerätes an einen Endnutzer ein Altgerät des Endnutzers der gleichen Geräteart, das im Wesentlichen die gleichen Funktionen wie das neue Gerät erfüllt, am Ort der Abgabe oder in unmittelbarer Nähe hierzu unentgeltlich zurückzunehmen und
- 2 auf Verlangen des Endnutzers Altgeräte, die in keiner äußeren Abmessung größer als 25 Zentimeter sind, im Einzelhandelsgeschäft oder in unmittelbarer Nähe hierzu unentgeltlich zurückzunehmen; die Rücknahme darf nicht an den Kauf eines Elektro- oder Elektronikgerätes geknüpft werden und ist auf drei Altgeräte pro Geräteart beschränkt.

- Bei einem Vertrieb unter Verwendung von Fernkommunikationsmitteln ist die unentgeltliche Abholung am Ort der Abgabe auf Elektro- und Elektronikgeräte der Kategorien 1, 2 und 4 gemäß § 2 Abs. 1 ElektroG, nämlich „Wärmeüberträger“, „Bildschirmgeräte“ (Oberfläche von mehr als 100 cm²) oder „Großgeräte“ (letztere mit mindestens einer äußeren Abmessung über 50 Zentimeter) beschränkt. Für andere Elektro- und Elektronikgeräte (Kategorien 3, 5, 6) ist eine Rückgabemöglichkeit in zumutbarer Entfernung zum jeweiligen Endnutzer zu gewährleisten.
- Altgeräte dürfen kostenlos auf dem lokalen Wertstoffhof oder in folgenden Sammelstellen in Ihrer Nähe abgegeben werden:
www.take-e-back.de
- Für Elektro- und Elektronikgeräte der Kategorien 1, 2 und 4 anbieten wir auch die Möglichkeit einer unentgeltlichen Abholung am Ort der Abgabe. Beim Kauf eines Neugeräts haben Sie die Möglichkeit eine Altgerätabholung über die Webseite auszuwählen.
- Batterien können überall dort kostenfrei zurückgegeben werden, wo sie verkauft werden (z. B. Super-, Bau-, Drogeriemarkt). Auch Wertstoff- und Recyclinghöfe nehmen Batterien zurück. Sie können Batterien auch per Post an uns zurücksenden. Altbatterien in haushaltsüblichen Mengen können Sie direkt bei uns von Montag bis Freitag zwischen 08:00 und 16:00 Uhr unter der folgenden Adresse unentgeltlich zurückgeben:

Chal-Tec Fulfillment GmbH
Norddeutschlandstr. 3
47475 Kamp-Lintfort

- Wichtig zu beachten ist, dass Lithiumbatterien aus Sicherheitsgründen vor der Rückgabe gegen Kurzschluss gesichert werden müssen (z. B. durch Abkleben der Pole).
- Finden sich unter der durchgestrichenen Mülltonne auf der Batterie zusätzlich die Zeichen Cd, Hg oder Pb ist das ein Hinweis darauf, dass die Batterie gefährliche Schadstoffe enthält. (»Cd« steht für Cadmium, »Pb« für Blei und »Hg« für Quecksilber).

Hinweis zur Abfallvermeidung

Indem Sie die Lebensdauer Ihrer Altgeräte verlängern, tragen Sie dazu bei, Ressourcen effizient zu nutzen und zusätzlichen Müll zu vermeiden. Die Lebensdauer Ihrer Altgeräte können Sie verlängern indem Sie defekte Altgeräte reparieren lassen. Wenn sich Ihr Altgerät in gutem Zustand befindet, könnten Sie es spenden, verschenken oder verkaufen.

HINWEISE ZUR ENTSORGUNG



Wenn es in Ihrem Land eine gesetzliche Regelung zur Entsorgung von elektrischen und elektronischen Geräten gibt, weist dieses Symbol auf dem Produkt oder auf der Verpackung darauf hin, dass dieses Produkt nicht im Hausmüll entsorgt werden darf. Stattdessen muss es zu einer Sammelstelle für das Recycling von elektrischen und elektronischen Geräten gebracht werden. Durch regelkonforme Entsorgung schützen Sie die Umwelt und die Gesundheit Ihrer Mitmenschen vor negativen Konsequenzen. Informationen zum Recycling und zur Entsorgung dieses Produkts, erhalten Sie von Ihrer örtlichen Verwaltung oder Ihrem Hausmüllentsorgungsdienst.

KONFORMITÄTSERKLÄRUNG

**Hersteller:**

Chal-Tec GmbH, Wallstraße 16, 10179 Berlin, Deutschland.

Importeur für Großbritannien:

Berlin Brands Group UK Limited
PO Box 42
272 Kensington High Street
London, W8 6ND
United Kingdom

Hiermit erklärt Chal-Tec GmbH, dass der Funkanlogentyp Wonderwall Air Art Smart der Richtlinie 2014/53/EU entspricht. Der vollständige Text der EU-Konformitätserklärung ist unter der folgenden Internetadresse verfügbar: use.berlin/10035114

Dear Customer,

Congratulations on purchasing this device. Please read the following instructions carefully and follow them to prevent possible damages. We assume no liability for damage caused by disregard of the instructions and improper use. Scan the QR code to get access to the latest user manual and more product information.



CONTENT

Product Data Sheet	26
Safety Instructions	30
Wall installation	31
Device Overview and Function Keys	33
Commissioning and Operation	34
Manual Operation	35
Cleaning and Maintenance	35
Device Control by Smartphone	36
Cleaning and Care	38
Disposal Considerations	39
Declaration of Conformity	39

TECHNICAL DATA

Item number	10035112 10035113 10035114 10035115 10035116 10035117 10037816 10037818 10037819 10037820 10037821 10037822 10037823 10037824 10037825 10037826 10037827 10037828 10037829 10037830 10037831 10037832 10037833 10037834 10037835 10037836	10035118 10035119 10037837 10037838 10037839 10037840 10037841 10037842 10037843 10037844 10037845 10037846 10037847 10037848 10037849 10037850 10037851 10037852 10037853 10037854
Power supply	220-240 V ~ 50 Hz	
Performance	350 W	350 W
Dimensions	60*60 cm	120*30 cm
WiFi standard	802.11 b/g/n	
WiFi frequency	2,4 GHz	
WiFi radio-frequency power (max.)	20 dBm	

Item number	10035120 10035121 10035122 10035123 10035124 10035125 10035126 10041362 10041364
Power supply	220-240 V ~ 50 Hz
Performance	500 W
Dimensions	60*80 cm
WiFi standard	802.11 b/g/n
WiFi frequency	2,4 GHz
WiFi radio-frequency power (max.)	20 dBm

Item number	10035127 10035128 10035129 10035130 10035131 10035132 10035133 10035134 10037871 10037872 10037873 10037874 10037875 10037876 10037877 10037878 10037881 10037882 10037883 10037884 10037885 10037886 10037887 10037888 10037889 10037890 10037891 10037892 10037893 10037894 10037895 10037896 10037897 10037898 10037899 10037900 10037901 10037902 10037903 10037904 10037905 10037906 10037907 10037908 10037909 10037910 10037911 10037912 10037913 10037914 10037915 10037916 10037917 10037918 10037919 10037920 10037921 10037922 10037923 10037924 10037925 10037926 10037927 10037928 10041363 10041365
Power supply	220-240 V ~ 50 Hz
Performance	700 W
Dimensions	120*60 cm
WiFi standard	802.11 b/g/n
WiFi frequency	2,4 GHz
WiFi radio-frequency power (max.)	20 dBm

PRODUCT DATA SHEET

Model identifier(s):	10037816	10037818	10037819	10037820	10037821	10037822	10037823	10037824	10037825	10037826	10037827	10037828	10037829	10037830	10037831	10037832	10037833	10037834	10037835	10037836	10035112	10035113	10035114	10035115	10035116	10035117
Item	Symbol	Value	Unit	Item										Unit												
Heat output				Type of heat input, for electric storage local space heaters only																						
Nominal heat output	P_{nom}	0.35	kW	manual heat charge control, with integrated thermostat										no												
Minimum heat output (indicative)	P_{min}	0.0	kW	manual heat charge control with room and/or outdoor temperature feedback										no												
Maximum continuous heat output	$P_{max,c}$	0.35	kW	electronic heat charge control with room and/or outdoor temperature feedback										no												
Auxiliary electricity consumption				fan assisted heat output										no												
At nominal heat output (fan motor)	$e_{l,max}$	0.35	kW	Type of heat output/room temperature control																						
At minimum heat output (fan motor)	$e_{l,min}$	0.000	kW	single stage heat output and no room temperature control										no												
In standby mode	$e_{l,SB}$	0.001	W	Two or more manual stages, no room temperature control										no												
				with mechanic thermostat room temperature control										no												
				with electronic room temperature control										no												
				electronic room temperature control plus day timer										no												
				electronic room temperature control plus week timer										yes												
				Other control options (multiple selections possible)																						
				room temperature control, with presence detection										no												
				room temperature control, with open window detection										yes												
				with distance control option										no												
				with adaptive start control										no												
				with working time limitation										no												
with black bulb sensor										no																
Contact details	Chal-Tec GmbH, Wallstraße 16, 10179, Berlin, Germany																									

Model identifier(s):	10037837 10037838 10037839 10037840 10037841 10037842 10037843 10037844 10037845 10037846 10037847 10037848 10037849 10037850 10037851 10037852 10037853 10037854 10035118 10035119						
Item	Symbol	Value	Unit	Item	Unit		
Heat output				Type of heat input, for electric storage local space heaters only			
Nominal heat output	P_{nom}	0.35	kW	manual heat charge control, with integrated thermostat	no		
Minimum heat output (indicative)	P_{min}	0.0	kW	manual heat charge control with room and/or outdoor temperature feedback	no		
Maximum continuous heat output	$P_{max,c}$	0.35	kW	electronic heat charge control with room and/or outdoor temperature feedback	no		
Auxiliary electricity consumption				fan assisted heat output			
At nominal heat output (fan motor)	el_{max}	0.35	kW	Type of heat output/room temperature control			
At minimum heat output (fan motor)	el_{min}	0.000	kW	single stage heat output and no room temperature control	no		
In standby mode	el_{sb}	0.001	W	Two or more manual stages, no room temperature control	no		
				with mechanic thermostat room temperature control	no		
				with electronic room temperature control	no		
				electronic room temperature control plus day timer	no		
				electronic room temperature control plus week timer	yes		
				Other control options (multiple selections possible)			
				room temperature control, with presence detection	no		
				room temperature control, with open window detection	yes		
				with distance control option	no		
				with adaptive start control	no		
				with working time limitation	no		
with black bulb sensor	no						
Contact details	Chal-Tec GmbH, Wallstraße 16, 10179, Berlin, Germany						

Model identifier(s):	10035120, 10035121, 10035122, 10035123, 10035124, 10035125, 10035126						
Item	Symbol	Value	Unit	Item	Unit		
Heat output				Type of heat input, for electric storage local space heaters only			
Nominal heat output	P_{nom}	0.5	kW	manual heat charge control, with integrated thermostat	no		
Minimum heat output (indicative)	P_{min}	0.0	kW	manual heat charge control with room and/or outdoor temperature feedback	no		
Maximum continuous heat output	$P_{max,c}$	0.5	kW	electronic heat charge control with room and/or outdoor temperature feedback	no		
Auxiliary electricity consumption				fan assisted heat output	no		
At nominal heat output (fan motor)	el_{max}	0.5	kW	Type of heat output/room temperature control			
At minimum heat output (fan motor)	el_{min}	0.000	kW	single stage heat output and no room temperature control	no		
In standby mode	el_{SB}	0.001	W	Two or more manual stages, no room temperature control	no		
				with mechanic thermostat room temperature control	no		
				with electronic room temperature control	no		
				electronic room temperature control plus day timer	no		
				electronic room temperature control plus week timer	yes		
				Other control options (multiple selections possible)			
				room temperature control, with presence detection	no		
				room temperature control, with open window detection	yes		
				with distance control option	no		
				with adaptive start control	no		
				with working time limitation	no		
with black bulb sensor	no						
Contact details	Chal-Tec GmbH, Wallstraße 16, 10179, Berlin, Germany						

Model identifier(s):	10037871	10037872	10037873	10037874	10037875	10037876	10037877
	10037878	10037881	10037882	10037883	10037884	10037885	10037886
	10037887	10037888	10037889	10037890	10037891	10037892	10037893
	10037894	10037895	10037896	10037897	10037898	10037899	10037900
	10037901	10037902	10037903	10037904	10037905	10037906	10037907
	10037908	10037909	10037910	10037911	10037912	10037913	10037914
	10037915	10037916	10037917	10037918	10037919	10037920	10037921
	10037922	10037923	10037924	10037925	10037926	10037927	10037928
	10035127	10035128	10035129	10035130	10035131	10035132	10035133
	10035134						
Item	Symbol	Value	Unit	Item	Unit		
Heat output				Type of heat input, for electric storage local space heaters only			
Nominal heat output	P_{nom}	0.7	kW	manual heat charge control, with integrated thermostat	no		
Minimum heat output (indicative)	P_{min}	0.0	kW	manual heat charge control with room and/or outdoor temperature feedback	no		
Maximum continuous heat output	$P_{max,c}$	0.7	kW	electronic heat charge control with room and/or outdoor temperature feedback	no		
Auxiliary electricity consumption				fan assisted heat output			
At nominal heat output (fan motor)	el_{max}	0.7	kW	Type of heat output/room temperature control			
At minimum heat output (fan motor)	el_{min}	0.000	kW	single stage heat output and no room temperature control	no		
In standby mode	el_{sb}	0.001	W	Two or more manual stages, no room temperature control	no		
				with mechanic thermostat room temperature control	no		
				with electronic room temperature control	no		
				electronic room temperature control plus day timer	no		
				electronic room temperature control plus week timer	yes		
				Other control options (multiple selections possible)			
				room temperature control, with presence detection	no		
				room temperature control, with open window detection	yes		
				with distance control option	no		
				with adaptive start control	no		
				with working time limitation	no		
				with black bulb sensor	no		
Contact details	Chal-Tec GmbH, Wallstraße 16, 10179, Berlin, Germany						

SAFETY INSTRUCTIONS

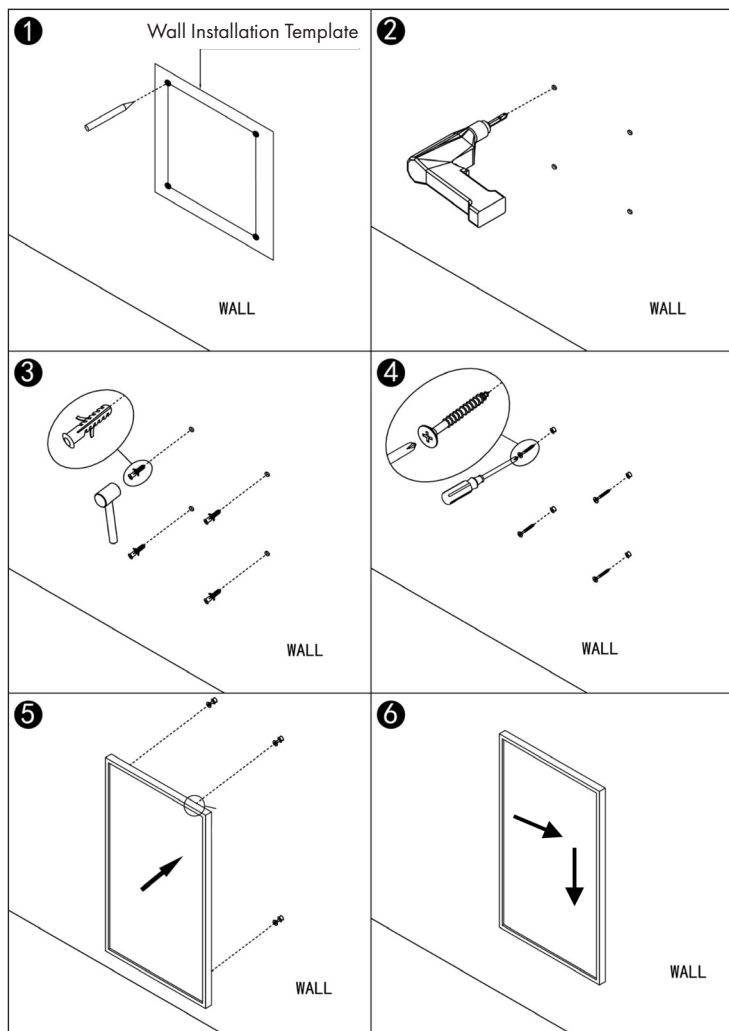
- Do not use the appliance until it is securely fixed as described in this manual.
- Check that the voltage indicates on the data plate corresponds with that of the local network before connecting the appliance to the mains power supply.
- If the supply cord is damaged, it must be replaced by a qualified engineer in order to avoid a hazard.
- The heater must not be positioned directly under the power socket.
- Keep furniture, curtains and other flammable material at least 1 meter away from the appliance.
- Do not leave the appliance unattended during use.
- Do not leave the appliance unattended whilst connected to the mains supply.
- Keep out of reach of children and do not allow them to operate this appliance.
- This appliance is intended for household use only and should not be used for industrial purposes.
- Do not operate this appliance after a malfunction or after being damaged in any way.
- Repairs to electrical appliances should only be performed by a qualified electrician.
- Improper repairs may place user at serious risk.
- Do not run the mains cable under carpets, rugs, etc.
- Do not allow the mains cable to hang over sharp edges or come in contact with hot surfaces.
- In order to avoid overheating, do not cover the heater.
- Do not use this heater with a programmer, timer, separate remote control system or any other device that switches the heater on automatically, since a fire risk exists if the heater is covered or positioned incorrectly.
- Never immerse the product in water or any other liquid for any reasons.
- Do not use this heater in the immediate surroundings of a bath, a shower or a swimming pool.
- Do not use the appliance outdoors.
- Do not use if you have wet hands.
- Never use the appliance on or near hot surfaces.
- Do not operate with a damaged cord.
- Before cleaning the appliance, make sure it is unplugged from the power and that it is completely cooled.
- Do not clean the appliance with abrasive chemicals.
- Never use accessories that are not recommended or supplied by the manufacturer. It could cause danger to the user or damage to the appliance.
- This appliance is not intended for use by persons (including children) with reduced Physical, sensory or mental capabilities, or lack of experience and knowledge unless they have been given supervision or instruction concerning use of the appliance by a person responsible for their safety.
- Children should be supervised to ensure that they do not play with the appliance.



CAUTION

Risk of burns! Some parts of this product can become very hot and cause burns. Particular attention has to be given where children and vulnerable people are present.

WALL INSTALLATION

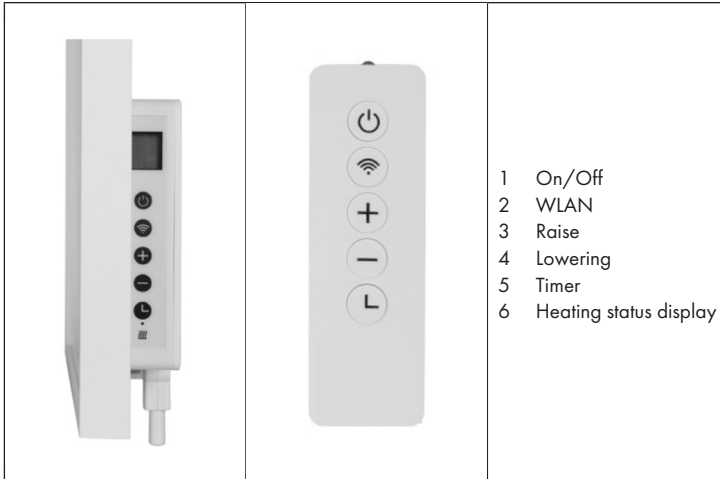


Step 1:	Step 2:
Use the supplied template to mark the holes on the wall.	Use an 8mm drill bit to drill the holes.
Step 3:	Step 4:
Insert the dowels into the holes.	Screw the supplied screws into the wall.
Step 5:	Step 6:
Fasten the panel to the screws.	Move the panel first to the left and then down to fix it in place.

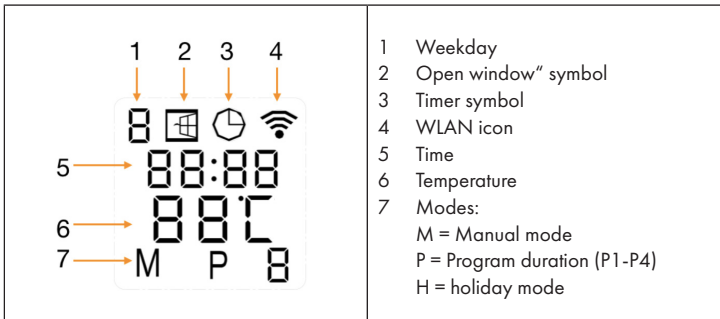
Note: The mounting kit included in the scope of delivery is intended for vertical mounting on a stable wall. When mounting on other types of wall, you will need appropriate mounting brackets (not included). Make sure that the wall is suitable for mounting. It is strongly recommended that the panel be installed by a qualified electrician or an installer authorized by the manufacturer. The heater must be at least 20 cm away from all objects, walls, etc.; the distance to the floor must be at least 20 cm.

DEVICE OVERVIEW AND FUNCTION KEYS

Control panel and remote control



Bildschirm



COMMISSIONING AND OPERATION

The device has an integrated WLAN control unit. This means that no additional thermostat is required to operate the device. As soon as your device is connected to the app, your smartphone communicates with the WLAN control device and you can control the device via smartphone. If your home network is down, it is possible to operate the device manually via the control unit. As soon as the device is connected to the WLAN again, you can control the device via your smartphone again.

The device has the following features:

- Manual mode: easy temperature control and 24-hour timer function
- Intelligent mode: 7 weekday settings, 4 time periods per day
- Holiday mode: Set a fixed temperature during your absence and return to normal settings when you return.
- Detection function for open windows

Open window detection

If the unit detects a drastic drop in room temperature within a short time in heating mode, the „open window“ symbol on the screen starts to flash. The heater switches off for 30 minutes and automatically resumes operation with the previous setting after 30 minutes. This function can be activated/deactivated by pressing the - button for at least 5 seconds. The „open window“ symbol is displayed or not on the screen, depending on the setting.

Temperature Calibration

Press the + button for 5 seconds to access temperature calibration. The number can be adjusted by pressing the + and - buttons. The calibration range is -5 to +5 degrees.

Activate/deactivate WLAN function

By pressing the Timer button for 10 seconds, the WLAN function can be activated/deactivated.

MANUAL OPERATION

- Press the On/Off button to switch the unit on.
- The „M“ symbol appears on the screen. The unit is now in manual mode.
- Adjust the temperature by pressing the + and - buttons. 2 seconds later, the current room temperature is displayed on the screen.
- To set a timer, press the Timer button. 00H“ is displayed on the screen. Set the desired time until the appliance switches off automatically using the + and - buttons.

Note: Once the timer has been activated, the appliance is automatically in manual mode.

CLEANING AND MAINTENANCE

- Before cleaning, unplug the appliance from the power outlet and let it cool down completely.
- Never immerse the appliance in water or pour water over it.
- Clean the surface of the unit with a soft, damp cloth.
- For glass models, use a soft cloth and glass cleaner.
- Never use a wet cloth for cleaning.
- After cleaning, wipe the product dry with a dry cloth.
- Do not use aggressive or abrasive cleaners or sponges to clean the unit, as this could scratch the unit or cause other irreparable damage.
- The unit must be completely dry before reuse.

DEVICE CONTROL BY SMARTPHONE

If you integrate the device into your home WiFi, you can conveniently operate it via the associated Klarstein app. The app not only allows you to remotely control the device via your smartphone, but also gives you access to recipes and additional information.



Follow these steps to connect your smartphone to your Klarstein device:

- 1 Download the Klarstein app first by scanning the QR code with your smartphone (see below), or download it directly from App Store or Google Play.
- 2 Make sure your smartphone is connected to the same WiFi network that your Klarstein device is to be connected to.
- 3 Open the Klarstein app.
- 4 Sign in to your account. If you do not have an account, sign up in the Klarstein app.
- 5 Follow the instructions from the app.

App Download

Use the scan function of your smartphone to scan the QR code and save the app on your smartphone.

Note: The app provides further information on how to use the app and help on how to connect to your device as soon as you open it for the first time.

iOS	Android
	

Troubleshooting connection problems

If your Klarstein device cannot be found in the WLAN, check the following:

- Is the device plugged in?
- Is the WiFi feature of my phone enabled?
- Is the WiFi function of the Klarstein device activated? (Follow the instructions in the app)
- Has the WLAN password been entered correctly?
- Are the router, Klarstein device and smartphone in the immediate vicinity during the connection attempt? (Ideally no more than 5 m apart)
- If you have deactivated the 2.4 GHz band in the settings of your wireless router, activate it in your router settings.
- Please make sure WLAN signal light is flashing rapidly before connecting to APP, if not, long press WLAN button until it's flashing rapidly. If you still fail, please continually long press WLAN button until the signal light is flashing slowly and re-try the connection.

Note: For further help, follow the instructions in the app when setting up the connection.

CLEANING AND CARE

Note: Turn off the unit and unplug it from the power outlet. Wait until the unit has completely cooled down before cleaning it.

- Use a vacuum cleaner to clean the ventilation slots and grilles.
- Remove dust on the outside surfaces with a damp (not wet) cloth.
- Do not use strong cleaning agents or abrasives.
- Do not spray the device with liquids or immerse it in water or other liquids.
- Never open the heater housing.

DISPOSAL CONSIDERATIONS



If there is a legal regulation for the disposal of electrical and electronic devices in your country, this symbol on the product or on the packaging indicates that this product must not be disposed of with household waste. Instead, it must be taken to a collection point for the recycling of electrical and electronic equipment. By disposing of it in accordance with the rules, you are protecting the environment and the health of your fellow human beings from negative consequences. For information about the recycling and disposal of this product, please contact your local authority or your household waste disposal service.

DECLARATION OF CONFORMITY

**Manufacturer:**

Chal-Tec GmbH, Wallstrasse 16, 10179 Berlin, Germany.

Importer for Great Britain:

Berlin Brands Group UK Limited
 PO Box 42
 272 Kensington High Street
 London, W8 6ND
 United Kingdom

Hereby, Chal-Tec GmbH declares that the radio equipment type Wonderwall Air Art Smart is in compliance with Directive 2014/53/EU. The full text of the EU declaration of conformity is available at the following internet address: use.berlin/10035114

For Great Britain: Hereby, Chal-Tec GmbH declares that the radio equipment type Wonderwall Air Art Smart is in compliance with the relevant statutory requirements. The full text of the declaration of conformity is available at the following internet address: use.berlin/10035114

Estimado cliente:

Le felicitamos por la adquisición de este producto. Lea atentamente el siguiente manual y siga cuidadosamente las instrucciones de uso con el fin de evitar posibles daños. La empresa no se responsabiliza de los daños ocasionados por un uso indebido del producto o por haber desatendido las indicaciones de seguridad. Escanee el código QR para obtener acceso al manual de usuario más reciente y otra información sobre el producto:



ÍNDICE DE CONTENIDOS

Datos técnicos	42
Hoja de datos del producto	44
Indicaciones de seguridad	48
Instalación en la pared	49
Resumen del dispositivo y teclas de función	51
Puesta en marcha y funcionamiento	52
Limpieza y cuidado	53
Control del dispositivo por smartphone	54
Limpieza y cuidado	56
Retirada del aparato	57
Declaración de conformidad	57

DATOS TÉCNICOS

Número de artículo	10035112 10035113 10035114 10035115 10035116 10035117 10037816 10037818 10037819 10037820 10037821 10037822 10037823 10037824 10037825 10037826 10037827 10037828 10037829 10037830 10037831 10037832 10037833 10037834 10037835 10037836	10035118 10035119 10037837 10037838 10037839 10037840 10037841 10037842 10037843 10037844 10037845 10037846 10037847 10037848 10037849 10037850 10037851 10037852 10037853 10037854
Alimentación	220-240 V ~ 50 Hz	
Potencia	350 W	350 W
Dimensiones	60*60 cm	120*30 cm
WiFi estándar	802.11 b/g/n	
WiFi frecuencia	2,4 GHz	
WiFi potencia de radiofrecuencia (max.)	20 dBm	

Número de artículo	10035120 10035121 10035122 10035123 10035124 10035125 10035126 10041362 10041364
Alimentación	220-240 V ~ 50 Hz
Potencia	500 W
Dimensiones	60*80 cm
WiFi estándar	802.11 b/g/n
WiFi frecuencia	2,4 GHz
WiFi potencia de radiofrecuencia (max.)	20 dBm

Número de artículo	10035127 10035128 10035129 10035130 10035131 10035132 10035133 10035134 10037871 10037872 10037873 10037874 10037875 10037876 10037877 10037878 10037881 10037882 10037883 10037884 10037885 10037886 10037887 10037888 10037889 10037890 10037891 10037892 10037893 10037894 10037895 10037896 10037897 10037898 10037899 10037900 10037901 10037902 10037903 10037904 10037905 10037906 10037907 10037908 10037909 10037910 10037911 10037912 10037913 10037914 10037915 10037916 10037917 10037918 10037919 10037920 10037921 10037922 10037923 10037924 10037925 10037926 10037927 10037928 10041363 10041365
Alimentación	220-240 V ~ 50 Hz
Potencia	700 W
Dimensiones	120*60 cm
WiFi estándar	802.11 b/g/n
WiFi frecuencia	2,4 GHz
WiFi potencia de radiofrecuencia (max.)	20 dBm

HOJA DE DATOS DEL PRODUCTO

Denominación del modelo	10037816	10037818	10037819	10037820	10037821	10037822	10037823	10037824	10037825	10037826	10037827	10037828	10037829	10037830	10037831	10037832	10037833	10037834	10037835	10037836	10035112	10035113	10035114	10035115	10035116	10035117
Dato	Símbolo	Valor	Unidad	Dato										Unidad												
Potencia térmica				Solo con dispositivos de acumulación de calor eléctricos para abastecimiento local: Tipo de regulación del abastecimiento de calor																						
Potencia térmica nominal	P_{nom}	0,35	kW	Regulación manual del abastecimiento de calor con termostato integrado:										n/a												
Potencia térmica mínima (valor orientativo)	P_{min}	0,0	kW	Regulación manual de abastecimiento de calor con aviso de temperatura ambiente y/o exterior										n/a												
Potencia térmica continua máxima	$P_{max,c}$	0,35	kW	Regulación electrónica de abastecimiento de calor con aviso de temperatura ambiente y/o exterior										n/a												
Consumo de corriente auxiliar				Disipación de calor con ventilación auxiliar										n/a												
Con potencia térmica nominal	eI_{max}	0,35	kW	Tipo de potencia térmica/control de temperatura ambiente																						
Con potencia térmica mínima	eI_{min}	0,000	kW	Potencia térmica de un solo nivel, sin control de temperatura ambiente										no												
En modo de espera	eI_{SB}	0,001	W	Dos o más niveles regulables manualmente, sin control de temperatura ambiente										no												
				Control de temperatura ambiente con termostato mecánico										no												
				Con control electrónico de temperatura ambiente										no												
				Con control de temperatura ambiente y regulación del momento del día										no												
				Con control de temperatura ambiente y regulación del día de la semana										sí												
				Otras opciones de regulación																						
				Control de temperatura ambiente con detección de presencia										no												
				Control de temperatura ambiente con detección de ventanas abiertas										sí												
				Con opción de control remoto										no												
				Con regulación adaptable del comienzo de la calefacción										no												
				Con limitación de tiempo de funcionamiento										no												
Con sensor de bulbo negro										no																
Información de contacto	Chal-Tec GmbH, Wallstraße 16, 10179, Berlin (Alemania)																									

Denominación del modelo	10037837 10037838 10037839 10037840 10037841 10037842 10037843 10037844 10037845 10037846 10037847 10037848 10037849 10037850 10037851 10037852 10037853 10037854 10035118 10035119						
Dato	Símbolo	Valor	Unidad	Dato	Unidad		
Potencia térmica				Solo con dispositivos de acumulación de calor eléctricos para abastecimiento local: Tipo de regulación del abastecimiento de calor			
Potencia térmica nominal	P_{nom}	0,35	kW	Regulación manual del abastecimiento de calor con termostato integrado:	n/a		
Potencia térmica mínima (valor orientativo)	P_{min}	0,0	kW	Regulación manual de abastecimiento de calor con aviso de temperatura ambiente y/o exterior	n/a		
Potencia térmica continua máxima	$P_{max,c}$	0,35	kW	Regulación electrónica de abastecimiento de calor con aviso de temperatura ambiente y/o exterior	n/a		
Consumo de corriente auxiliar				Disipación de calor con ventilación auxiliar		n/a	
Con potencia térmica nominal	el_{max}	0,35	kW	Tipo de potencia térmica/control de temperatura ambiente			
Con potencia térmica mínima	el_{min}	0,000	kW	Potencia térmica de un solo nivel, sin control de temperatura ambiente	no		
En modo de espera	el_{sb}	0,001	W	Dos o más niveles regulables manualmente, sin control de temperatura ambiente	no		
				Control de temperatura ambiente con termostato mecánico		no	
				Con control electrónico de temperatura ambiente		no	
				Con control de temperatura ambiente y regulación del momento del día		no	
				Con control de temperatura ambiente y regulación del día de la semana		sí	
				Otras opciones de regulación			
				Control de temperatura ambiente con detección de presencia		no	
				Control de temperatura ambiente con detección de ventanas abiertas		sí	
				Con opción de control remoto		no	
				Con regulación adaptable del comienzo de la calefacción		no	
				Con limitación de tiempo de funcionamiento		no	
				Con sensor de bulbo negro		no	
Información de contacto	Chal-Tec GmbH, Wallstraße 16, 10179, Berlín (Alemania)						

Denominación del modelo	10035120, 10035121, 10035122, 10035123, 10035124, 10035125, 10035126						
Dato	Símbolo	Valor	Unidad		Dato	Unidad	
Potencia térmica					Solo con dispositivos de acumulación de calor eléctricos para abastecimiento local: Tipo de regulación del abastecimiento de calor		
Potencia térmica nominal	P_{nom}	0,5	kW		Regulación manual del abastecimiento de calor con termostato integrado:	n/a	
Potencia térmica mínima (valor orientativo)	P_{min}	0,0	kW		Regulación manual de abastecimiento de calor con aviso de temperatura ambiente y/o exterior	n/a	
Potencia térmica continua máxima	$P_{max,c}$	0,5	kW		Regulación electrónica de abastecimiento de calor con aviso de temperatura ambiente y/o exterior	n/a	
Consumo de corriente auxiliar					Disipación de calor con ventilación auxiliar	n/a	
Con potencia térmica nominal	eI_{max}	0,5	kW		Tipo de potencia térmica/control de temperatura ambiente		
Con potencia térmica mínima	eI_{min}	0,000	kW		Potencia térmica de un solo nivel, sin control de temperatura ambiente	no	
En modo de espera	eI_{SB}	0,001	W		Dos o más niveles regulables manualmente, sin control de temperatura ambiente	no	
					Control de temperatura ambiente con termostato mecánico	no	
					Con control electrónico de temperatura ambiente	no	
					Con control de temperatura ambiente y regulación del momento del día	no	
					Con control de temperatura ambiente y regulación del día de la semana	sí	
				Otras opciones de regulación			
					Control de temperatura ambiente con detección de presencia	no	
					Control de temperatura ambiente con detección de ventanas abiertas	sí	
					Con opción de control remoto	no	
					Con regulación adaptable del comienzo de la calefacción	no	
					Con limitación de tiempo de funcionamiento	no	
	Con sensor de bulbo negro	no					
Información de contacto	Chal-Tec GmbH, Wallstraße 16, 10179, Berlín (Alemania)						

Denominación del modelo	10037871	10037872	10037873	10037874	10037875	10037876	10037877
	10037878	10037881	10037882	10037883	10037884	10037885	10037886
	10037887	10037888	10037889	10037890	10037891	10037892	10037893
	10037894	10037895	10037896	10037897	10037898	10037899	10037900
	10037901	10037902	10037903	10037904	10037905	10037906	10037907
	10037908	10037909	10037910	10037911	10037912	10037913	10037914
	10037915	10037916	10037917	10037918	10037919	10037920	10037921
	10037922	10037923	10037924	10037925	10037926	10037927	10037928
	10035127	10035128	10035129	10035130	10035131	10035132	10035133
	10035134						
Dato	Símbolo	Valor	Unidad	Dato			Unidad
Potencia térmica				Solo con dispositivos de acumulación de calor eléctricos para abastecimiento local: Tipo de regulación del abastecimiento de calor			
Potencia térmica nominal	P_{nom}	0.7	kW	Regulación manual del abastecimiento de calor con termostato integrado:			n/a
Potencia térmica mínima (valor orientativo)	P_{min}	0.0	kW	Regulación manual de abastecimiento de calor con aviso de temperatura ambiente y/o exterior			n/a
Potencia térmica continua máxima	$P_{max,c}$	0.7	kW	Regulación electrónica de abastecimiento de calor con aviso de temperatura ambiente y/o exterior			n/a
Consumo de corriente auxiliar				Disipación de calor con ventilación auxiliar			n/a
Con potencia térmica nominal	$e_{l_{max}}$	0,7	kW	Tipo de potencia térmica/control de temperatura ambiente			
Con potencia térmica mínima	$e_{l_{min}}$	0,000	kW	Potencia térmica de un solo nivel, sin control de temperatura ambiente			no
En modo de espera	$e_{l_{SB}}$	0,001	W	Dos o más niveles regulables manualmente, sin control de temperatura ambiente			no
				Control de temperatura ambiente con termostato mecánico			no
				Con control electrónico de temperatura ambiente			no
				Con control de temperatura ambiente y regulación del momento del día			no
				Con control de temperatura ambiente y regulación del día de la semana			sí
				Otras opciones de regulación			
				Control de temperatura ambiente con detección de presencia			no
				Control de temperatura ambiente con detección de ventanas abiertas			sí
				Con opción de control remoto			no
				Con regulación adaptable del comienzo de la calefacción			no
				Con limitación de tiempo de funcionamiento			no
Con sensor de bulbo negro			no				
Información de contacto	Chal-Tec GmbH, Wallstraße 16, 10179, Berlín (Alemania)						

INDICACIONES DE SEGURIDAD

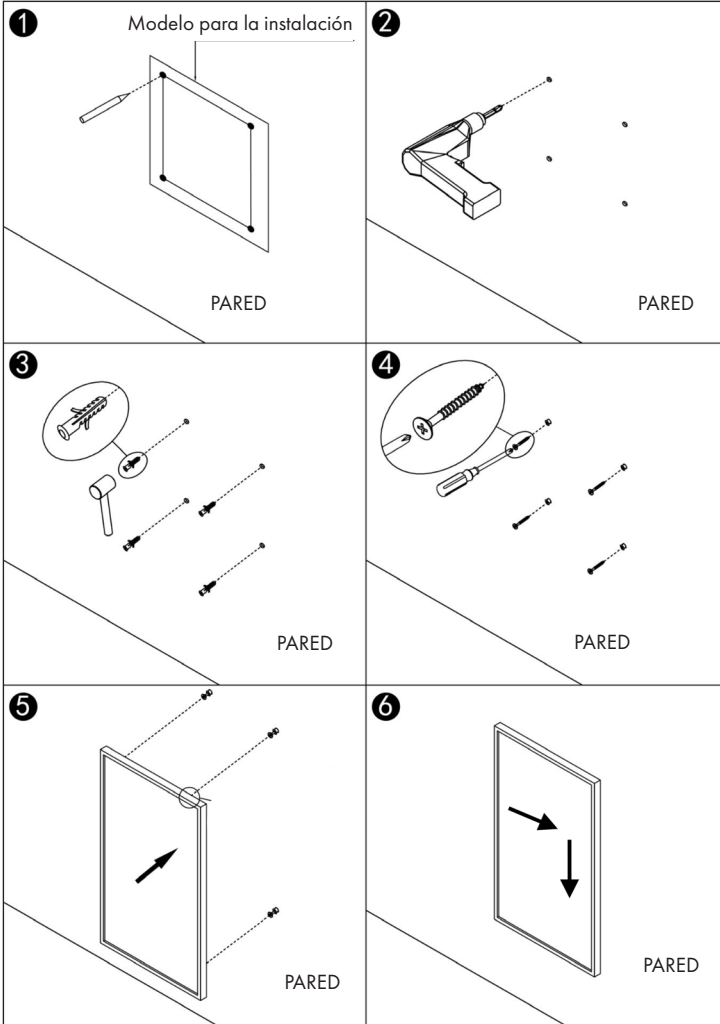
- Antes de utilizar el aparato, compruebe la tensión en la placa técnica del mismo y conecte el aparato solamente a tomas de corriente que se adecuen a dicha tensión.
- Si el cable de alimentación está dañado, deberá ser sustituido por un servicio técnico.
- No coloque el calefactor justo bajo una toma de corriente.
- Mantenga los materiales inflamables, como muebles, cortinas o similares, a un metro de distancia.
- Mantenga el aparato fuera del alcance de los niños. Los niños solamente podrán manejar el aparato si se encuentran bajo supervisión.
- Este aparato no ha sido concebido para un uso comercial, sino doméstico o para entornos similares.
- No utilice el aparato si detecta fallos en su funcionamiento o si se ha visto dañado de otro modo.
- Las reparaciones solamente podrán realizarse por parte de un servicio técnico cualificado.
- Las reparaciones mal realizadas o por cuenta del usuario representan un riesgo de lesiones.
- No coloque el cable de alimentación bajo alfombras.
- Asegúrese de que el cable de alimentación no entre en contacto con superficies calientes ni cantos afilados.
- No cubra el calefacto para evitar un sobrecalentamiento.
- No conecte el aparato a tomas de corriente manejadas por control remoto ni con temporizador ni otro aparato que encienda o apague automáticamente el calefacto.
- No sumerja el aparato en agua ni en ningún otro líquido.
- No utilice el aparato cerca de bañeras, duchas o piscinas.
- No utilice el aparato al aire libre.
- No manipule el aparato con las manos mojadas.
- No utilice el aparato encima o cerca de superficies calientes.
- No utilice el aparato con el cable de alimentación dañado.
- Desconecte el enchufe antes de limpiar el aparato y deje que este se enfríe por completo.
- Para la limpieza, no utilice productos abrasivos.
- Utilice exclusivamente los accesorios recomendados por el fabricante.
- Este aparato puede ser utilizado por niños mayores de 8 años y personas con discapacidades físicas, sensoriales y mentales y/o con falta de experiencia y conocimientos, siempre y cuando hayan sido instruidos sobre el uso del aparato y comprendan los peligros y riesgos asociados.
- Asegúrese de que los niños no jueguen con el aparato.



ATENCIÓN

Existe riesgo de quemaduras. Las piezas del aparato pueden alcanzar temperaturas muy elevadas. Tenga cuidado de que los niños no se quemen.

INSTALACIÓN EN LA PARED

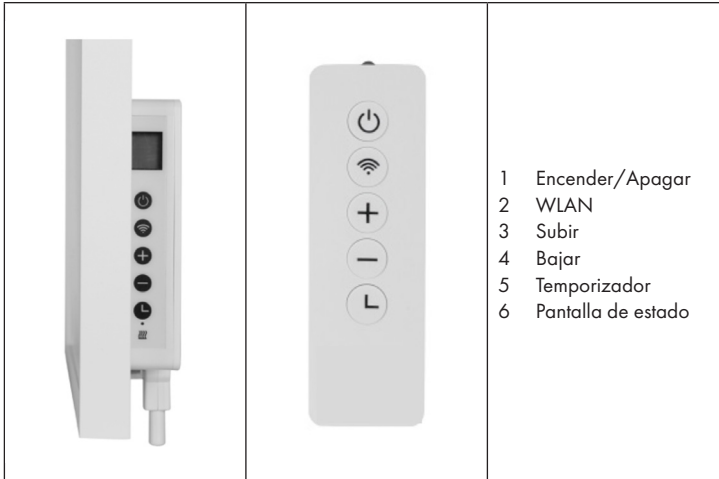


Paso 1:	Paso 2:
Use la plantilla suministrada para marcar los agujeros en la pared.	Use una broca de 8 mm para taladrar los agujeros.
Paso 3:	Paso 4:
Ponga los tacos en los agujeros.	Atornille los tornillos suministrados en la pared.
Paso 5:	Paso 6:
Fije el panel a los tornillos.	Mueva el panel hacia la izquierda y luego hacia abajo para asegurarlo en su lugar.

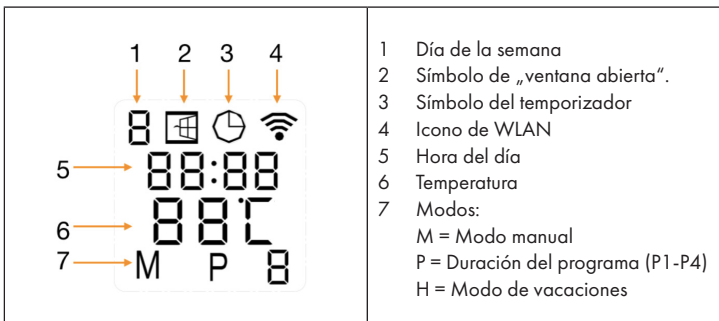
Nota: El kit de montaje incluido en el volumen de suministro está pensado para el montaje vertical en una pared estable. Cuando se monta en otros tipos de pared, necesitará los soportes de montaje apropiados (no incluidos). Asegúrese de que la pared es adecuada para el montaje. Se recomienda encarecidamente que el panel sea instalado por un electricista cualificado o un instalador autorizado por el fabricante. El calentador debe estar al menos a 20 cm de distancia de todos los objetos, paredes, etc.; la distancia al suelo debe ser de al menos 20 cm

RESUMEN DEL DISPOSITIVO Y TECLAS DE FUNCIÓN

Panel de control y control remoto



Pantalla



PUESTA EN MARCHA Y FUNCIONAMIENTO

El dispositivo tiene una unidad de control WLAN integrada. Esto significa que no se requiere un termostato adicional para operar. Tan pronto como tu dispositivo se conecte a la aplicación, tu smartphone se comunica con el dispositivo WLAN y puedes controlarlo a través del smartphone. Si la red de su casa está apagada, es posible operar el dispositivo manualmente a través de la unidad de control. Tan pronto como el dispositivo esté conectado a la WLAN de nuevo, podrás controlarlo a través de tu smartphone.

El dispositivo tiene las siguientes características:

- Modo manual: fácil control de la temperatura y función de temporizador de 24 horas
- Modo inteligente: 7 ajustes de días de la semana, 4 períodos de tiempo por día
- Modo de vacaciones: Establecer una temperatura fija durante su ausencia y volver a la configuración normal cuando regreses.
- Función de detección de ventanas abiertas

Detección de ventana abierta

Si la unidad detecta una caída drástica de la temperatura ambiente en poco tiempo en el modo de calefacción, el símbolo de „ventana abierta“ en la pantalla comienza a parpadear. El calentador se apaga durante 30 minutos y vuelve a funcionar automáticamente con el ajuste anterior después de 30 minutos. Esta función se puede activar/desactivar pulsando el botón - durante al menos 5 segundos. El símbolo de „ventana abierta“ se muestra o no en la pantalla, dependiendo del ajuste.

Calibración de la temperatura

Presione el botón + durante 5 segundos para acceder a la calibración de la temperatura. El número puede ser ajustado presionando los botones + y -. El rango de calibración es de -5 a +5 grados.

Activar/desactivar la función inalámbrica

Presionando el botón del temporizador durante 10 segundos se puede activar/desactivar la función WLAN.

Operación manual

- Presione el botón de encendido/apagado para encender la unidad.
- El símbolo „M“ aparece en la pantalla. La máquina está ahora en modo manual.
- Ajuste la temperatura pulsando los botones + y -. 2 segundos después la temperatura ambiente actual se muestra en la pantalla.
- Para ajustar un temporizador, pulse el botón Temporizador. En la pantalla se muestra „00H“. Ajuste el tiempo deseado hasta que la unidad se apague automáticamente con los botones + y -.

Nota: Una vez activado el temporizador, la unidad estará automáticamente en modo manual.

LIMPIEZA Y CUIDADO

- Antes de limpiarlo, desenchufe el aparato de la toma de corriente y deje que se enfríe completamente.
- Nunca sumerja el aparato en agua o vierta agua sobre él.
- Limpie la superficie de la unidad con un paño suave y húmedo.
- Para los modelos de vidrio, use un paño suave y un limpiador de vidrios.
- Nunca use un paño húmedo para limpiar.
- Después de la limpieza, seque el producto con un paño seco.
- No utilice agentes de limpieza agresivos o abrasivos para la limpieza. o estropajos, ya que esto podría rayar el dispositivo o causar otros un daño irreparable.
- El dispositivo debe estar completamente seco antes de ser usado de nuevo.

CONTROL DEL DISPOSITIVO POR SMARTPHONE

Si conecta el aparato a su red WLAN doméstica, podrá controlarlo cómodamente mediante la App correspondiente de Klarstein. La App le permite no solo controlar el aparato mediante su smartphone, sino que también le ofrece acceso a recetas y otra información adicional.

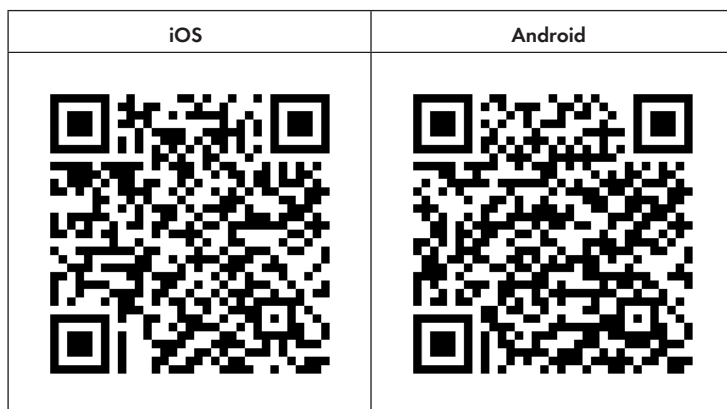
Proceda del siguiente modo para conectar su smartphone al dispositivo Klarstein.

- 1 Descargue primero la App de Klarstein escaneando el código QR con su smartphone (véase más abajo) o descárguelo directamente de la App Store o de Google Play.
- 2 Asegúrese de que su smartphone esté conectado a la misma red WiFi a la que debe conectarse su dispositivo Klarstein.
- 3 Abra la App de Klarstein.
- 4 Inicie sesión con su cuenta. Si aún no tiene una cuenta, regístrese en la aplicación Klarstein.
- 5 Siga las instrucciones que aparecerán en la app.

Descarga la aplicación

Utilice la función de escaneo de su teléfono para escanear el código QR y guarde la app en su smartphone.

Nota: La aplicación proporciona más información sobre cómo usar la aplicación y ayuda sobre cómo conectarse al dispositivo tan pronto como se abre por primera vez.



Solución de problemas de conexión

Si su dispositivo Klarstein no se encuentra en la WLAN, compruebe lo siguiente:

- ¿Está enchufado el dispositivo?
- ¿Está activada la función WiFi de mi teléfono?
- ¿Está activada la función WiFi del dispositivo Klarstein? (Sigue las instrucciones de la aplicación)
- ¿Se ha introducido correctamente la contraseña WLAN?
- ¿Están el router, el dispositivo Klarstein y el smartphone en las inmediaciones durante el intento de conexión? (Idealmente no más de 5 m de separación)
- Si ha desactivado la banda de 2,4 GHz en la configuración de su encaminador inalámbrico, actívela en la configuración de su encaminador.
- Por favor, asegúrese de que la luz de la señal WLAN parpadee rápidamente antes de conectarse al APP. Si no, presione el botón WLAN hasta que parpadee rápidamente. Si aún no puedes conectarte, por favor presiona el botón WLAN hasta que la luz de señal parpadee lentamente e intenta conectarte de nuevo.

Nota: Para obtener más ayuda, sigue las instrucciones de la aplicación al configurar la conexión.

LIMPIEZA Y CUIDADO

Nota: Apague la unidad y desenchúfela de la toma de corriente. Espere hasta que la unidad se haya enfriado completamente antes de limpiarla.

- Use una aspiradora para limpiar las ranuras de ventilación y las rejillas.
- Elimine el polvo de las superficies exteriores con un paño húmedo (no mojado).
- No utilice productos de limpieza o abrasivos fuertes.
- No rocíe el aparato con líquidos ni lo sumerja en agua u otros líquidos.
- No abra nunca la carcasa del calentador.

RETIRADA DEL APARATO



Si en su país existe una disposición legal relativa a la eliminación de aparatos eléctricos y electrónicos, este símbolo estampado en el producto o en el embalaje advierte que no debe eliminarse como residuo doméstico. En lugar de ello, debe depositarse en un punto de recogida de reciclaje de aparatos eléctricos y electrónicos. Una gestión adecuada de estos residuos previene consecuencias potencialmente negativas para el medio ambiente y la salud de las personas. Puede consultar más información sobre el reciclaje y la eliminación de este producto contactando con su administración local o con su servicio de recogida de residuos.

DECLARACIÓN DE CONFORMIDAD

**Fabricante:**

Chal-Tec GmbH, Wallstraße 16, 10179 Berlín, Alemania.

Importador para Gran Bretaña:

Berlin Brands Group UK Limited
PO Box 42
272 Kensington High Street
London, W8 6ND
United Kingdom

Por la presente, Chal-Tec GmbH declara que el tipo de equipo radioeléctrico Wonderwall Air Art Smart es conforme con la Directiva 2014/53/UE. El texto completo de la declaración UE de conformidad está disponible en la dirección Internet siguiente: use.berlin/10035114

Cher client,

Toutes nos félicitations pour l'acquisition de ce nouvel appareil. Veuillez lire attentivement les instructions suivantes de branchement et d'utilisation afin d'éviter d'éventuels dommages. Le fabricant ne saurait être tenu pour responsable des dommages dus au non-respect des consignes de sécurité et à la mauvaise utilisation de l'appareil. Scannez le QR-Code pour accéder à la dernière version du mode d'emploi et à d'autres informations concernant le produit:



SOMMAIRE

Fiche technique	60
Fiche de données produit	62
Consignes de sécurité	66
Installation murale	67
Aperçu de l'appareil et touches de fonction	69
Mise en marche et utilisation	70
Nettoyage et entretien	71
Contrôle de l'appareil par smartphone	72
Nettoyage et entretien	74
Conseils pour le recyclage	75
Déclaration de conformité	75

FICHE TECHNIQUE

Numéro d'article	10035112 10035113	10035118 10035119
	10035114 10035115	10037837 10037838
	10035116 10035117	10037839 10037840
	10037816 10037818	10037841 10037842
	10037819 10037820	10037843 10037844
	10037821 10037822	10037845 10037846
	10037823 10037824	10037847 10037848
	10037825 10037826	10037849 10037850
	10037827 10037828	10037851 10037852
	10037829 10037830	10037853 10037854
	10037831 10037832	
	10037833 10037834	
	10037835 10037836	
	Alimentation	220-240 V ~ 50 Hz
Puissance	350 W	350 W
Dimensions	60 * 60 cm	120 * 30 cm
WiFi standard	802.11 b/g/n	
WiFi fréquence	2,4 GHz	
WiFi puissance de radiofréquence (max.)	20 dBm	

Numéro d'article	10035120 10035121 10035122 10035123 10035124 10035125 10035126 10041362 10041364
Alimentation	220-240 V ~ 50 Hz
Puissance	500 W
Dimensions	60 * 80 cm
WiFi standard	802.11 b/g/n
WiFi fréquence	2,4 GHz
WiFi puissance de radiofréquence (max.)	20 dBm

Numéro d'article	10035127 10035128 10035129 10035130 10035131 10035132 10035133 10035134 10037871 10037872 10037873 10037874 10037875 10037876 10037877 10037878 10037881 10037882 10037883 10037884 10037885 10037886 10037887 10037888 10037889 10037890 10037891 10037892 10037893 10037894 10037895 10037896 10037897 10037898 10037899 10037900 10037901 10037902 10037903 10037904 10037905 10037906 10037907 10037908 10037909 10037910 10037911 10037912 10037913 10037914 10037915 10037916 10037917 10037918 10037919 10037920 10037921 10037922 10037923 10037924 10037925 10037926 10037927 10037928 10041363 10041365
Alimentation	220-240 V ~ 50 Hz
Puissance	700 W
Dimensions	120*60 cm
WiFi standard	802.11 b/g/n
WiFi fréquence	2,4 GHz
WiFi puissance de radiofréquence (max.)	20 dBm

FICHE DE DONNÉES PRODUIT

Référence (s) du produit	10037816	10037818	10037819	10037820	10037821	10037822	10037823				
	10037824	10037825	10037826	10037827	10037828	10037829	10037830				
	10037831	10037832	10037833	10037834	10037835	10037836	10035112				
	10035113	10035114	10035115	10035116	10035117						
Donnée	Symbole	Valeur	Unité	Donnée	Unité						
Puissance calorifique				Uniquement pour les radiateurs électriques à accumulation : Type de régulation de l'apport de chaleur							
Puissance calorifique nominale	P_{nom}	0,35	kW	Régulation manuelle de l'apport de chaleur avec thermostat intégré	Sans objet						
Puissance calorifique minimale (indicative)	P_{min}	0,0	kW	Régulation manuelle de l'apport de chaleur avec indication de la température de la pièce et/ou de l'extérieur	Sans objet						
Puissance maximale continue de chauffage	$P_{max,c}$	0,35	kW	Régulation électronique de l'apport de chaleur avec indication de la température de la pièce et/ou de l'extérieur	Sans objet						
Consommation de courant auxiliaire				Apport de chaleur assisté par ventilateur		Sans objet					
A puissance calorifique nominale	$e_{l_{max}}$	0,35	kW	Type de chauffage/ contrôle de la température de la pièce							
A puissance calorifique minimale	$e_{l_{min}}$	0,000	kW	Chauffage à une seule vitesse, pas de contrôle de la température ambiante	non						
En mode veille	$e_{l_{sb}}$	0,001	W	Deux vitesses ou plus, réglables manuellement, pas de contrôle de la température ambiante	non						
				Contrôle de la température ambiante par thermostat mécanique		non					
				Contrôle électronique de la température ambiante		non					
				Contrôle électronique de la température ambiante et régulation par jour		non					
				Contrôle électronique de la température ambiante et régulation par semaine		oui					
				Autres options de régulation				Contrôle de la température ambiante avec détection de présence		non	
				Contrôle de la température ambiante avec détection de fenêtre ouverte		oui					
				Avec option télécommande		non					
				Avec contrôle du démarrage du chauffage		non					
				Avec limitation de la durée de fonctionnement		non					
				Avec globe noir capteur de température		non					
				Coordonnées de contact	Chal-Tec GmbH, Wallstraße 16, 10179, Berlin, Allemagne						

Référence (s) du produit	10037837	10037838	10037839	10037840	10037841	10037842	10037843		
	10037844	10037845	10037846	10037847	10037848	10037849	10037850		
	10037851	10037852	10037853	10037854	10035118	10035119			
Donnée	Symbole	Valeur	Unité	Donnée	Unité				
Puissance calorifique				Uniquement pour les radiateurs électriques à accumulation : Type de régulation de l'apport de chaleur					
Puissance calorifique nominale	P_{nom}	0,35	kW	Régulation manuelle de l'apport de chaleur avec thermostat intégré	Sans objet				
Puissance calorifique minimale (indicative)	P_{min}	0,0	kW	Régulation manuelle de l'apport de chaleur avec indication de la température de la pièce et/ou de l'extérieur	Sans objet				
Puissance maximale continue de chauffage	$P_{max,c}$	0,35	kW	Régulation électronique de l'apport de chaleur avec indication de la température de la pièce et/ou de l'extérieur	Sans objet				
Consommation de courant auxiliaire				Apport de chaleur assisté par ventilateur		Sans objet			
A puissance calorifique nominale	$e _{max}$	0,35	kW	Type de chauffage/contrôle de la température de la pièce					
A puissance calorifique minimale	$e _{min}$	0,000	kW	Chauffage à une seule vitesse, pas de contrôle de la température ambiante	non				
En mode veille	$e _{SB}$	0,001	W	Deux vitesses ou plus, réglables manuellement, pas de contrôle de la température ambiante	non				
				Contrôle de la température ambiante par thermostat mécanique		non			
				Contrôle électronique de la température ambiante		non			
				Contrôle électronique de la température ambiante et régulation par jour		non			
				Contrôle électronique de la température ambiante et régulation par semaine		oui			
				Autres options de régulation					
				Contrôle de la température ambiante avec détection de présence		non			
				Contrôle de la température ambiante avec détection de fenêtre ouverte		oui			
				Avec option télécommande		non			
				Avec contrôle du démarrage du chauffage		non			
				Avec limitation de la durée de fonctionnement		non			
Avec globe noir capteur de température		non							
Coordonnées de contact	Chal-Tec GmbH, Wallstraße 16, 10179, Berlin, Allemagne								

Référence (s) du produit	10035120, 10035121, 10035122, 10035123, 10035124, 10035125, 10035126								
Donnée	Symbole	Valeur	Unité		Donnée	Unité			
Puissance calorifique				Uniquement pour les radiateurs électriques à accumulation : Type de régulation de l'apport de chaleur					
Puissance calorifique nominale	P_{nom}	0,5	kW	Régulation manuelle de l'apport de chaleur avec thermostat intégré		Sans objet			
Puissance calorifique minimale (indicative)	P_{min}	0,0	kW	Régulation manuelle de l'apport de chaleur avec indication de la température de la pièce et/ou de l'extérieur		Sans objet			
Puissance maximale continue de chauffage	$P_{max,c}$	0,5	kW	Régulation électronique de l'apport de chaleur avec indication de la température de la pièce et/ou de l'extérieur		Sans objet			
Consommation de courant auxiliaire				Apport de chaleur assisté par ventilateur		Sans objet			
A puissance calorifique nominale	e_{max}	0,5	kW	Type de chauffage/contrôle de la température de la pièce					
A puissance calorifique minimale	e_{min}	0,000	kW	Chauffage à une seule vitesse, pas de contrôle de la température ambiante		non			
En mode veille	e_{SB}	0,001	W	Deux vitesses ou plus, réglables manuellement, pas de contrôle de la température ambiante		non			
				Contrôle de la température ambiante par thermostat mécanique		non			
				Contrôle électronique de la température ambiante		non			
				Contrôle électronique de la température ambiante et régulation par jour		non			
				Contrôle électronique de la température ambiante et régulation par semaine		oui			
				Autres options de régulation					
				Contrôle de la température ambiante avec détection de présence		non			
				Contrôle de la température ambiante avec détection de fenêtre ouverte		oui			
				Avec option télécommande		non			
				Avec contrôle du démarrage du chauffage		non			
				Avec limitation de la durée de fonctionnement		non			
				Avec globe noir capteur de température		non			
Coordonnées de contact	Chal-Tec GmbH, Wallstraße 16, 10179, Berlin, Allemagne								

Référence (s) du produit	10037871	10037872	10037873	10037874	10037875	10037876	10037877	10037878	10037881	10037882	10037883	10037884	10037885	10037886	10037887	10037888	10037889	10037890	10037891	10037892	10037893	10037894	10037895	10037896	10037897	10037898	10037899	10037900	10037901	10037902	10037903	10037904	10037905	10037906	10037907	10037908	10037909	10037910	10037911	10037912	10037913	10037914	10037915	10037916	10037917	10037918	10037919	10037920	10037921	10037922	10037923	10037924	10037925	10037926	10037927	10037928	10035127	10035128	10035129	10035130	10035131	10035132	10035133
Donnée	Symbole	Valeur	Unité	Donnée				Unité																																																							
Puissance calorifique				Uniquement pour les radiateurs électriques à accumulation : Type de régulation de l'apport de chaleur																																																											
Puissance calorifique nominale	P_{nom}	0,7	kW	Régulation manuelle de l'apport de chaleur avec thermostat intégré				Sans objet																																																							
Puissance calorifique minimale (indicative)	P_{min}	0,0	kW	Régulation manuelle de l'apport de chaleur avec indication de la température de la pièce et/ou de l'extérieur				Sans objet																																																							
Puissance maximale continue de chauffage	$P_{max,c}$	0,7	kW	Régulation électronique de l'apport de chaleur avec indication de la température de la pièce et/ou de l'extérieur				Sans objet																																																							
Consommation de courant auxiliaire				Apport de chaleur assisté par ventilateur				Sans objet																																																							
A puissance calorifique nominale	$e _{max}$	0,7	kW	Type de chauffage/contrôle de la température de la pièce																																																											
A puissance calorifique minimale	$e _{min}$	0,000	kW	Chauffage à une seule vitesse, pas de contrôle de la température ambiante				non																																																							
En mode veille	$e _{SB}$	0,001	W	Deux vitesses ou plus, réglables manuellement, pas de contrôle de la température ambiante				non																																																							
				Contrôle de la température ambiante par thermostat mécanique				non																																																							
				Contrôle électronique de la température ambiante				non																																																							
				Contrôle électronique de la température ambiante et régulation par jour				non																																																							
				Contrôle électronique de la température ambiante et régulation par semaine				oui																																																							
				Autres options de régulation																																																											
				Contrôle de la température ambiante avec détection de présence				non																																																							
				Contrôle de la température ambiante avec détection de fenêtre ouverte				oui																																																							
				Avec option télécommande				non																																																							
				Avec contrôle du démarrage du chauffage				non																																																							
				Avec limitation de la durée de fonctionnement				non																																																							
Avec globe noir capteur de température				non																																																											
Coordonnées de contact		Chal-Tec GmbH, Wallstraße 16, 10179, Berlin, Allemagne																																																													

CONSIGNES DE SÉCURITÉ

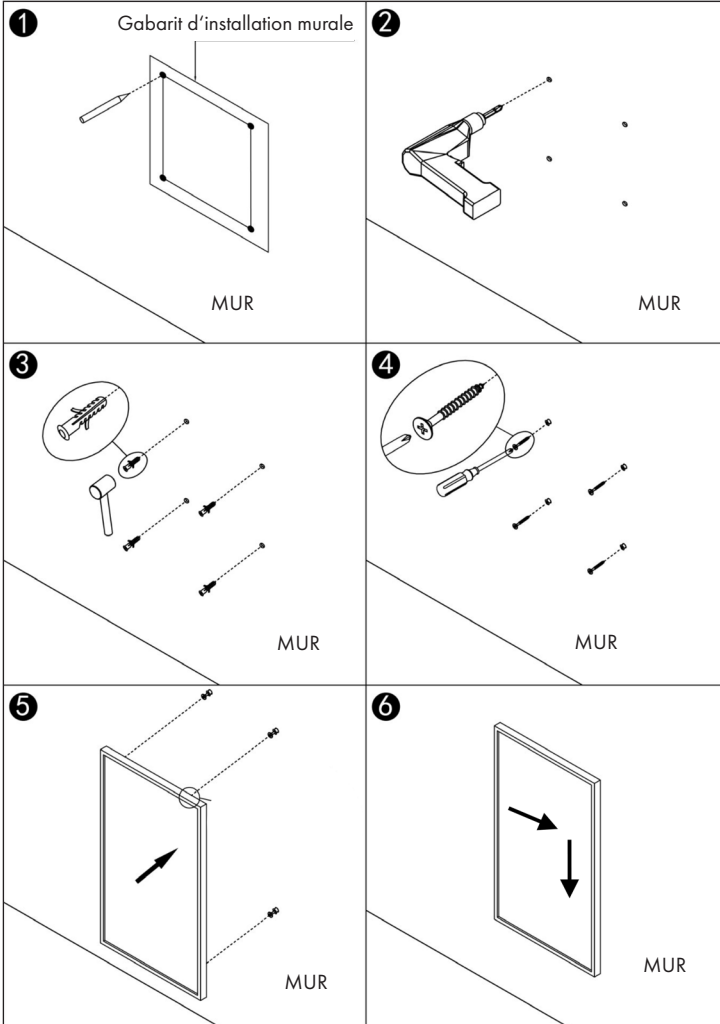
- Avant utilisation, vérifiez la tension sur l'étiquette de l'appareil et ne branchez l'appareil que sur des prises correspondant à la tension de l'appareil.
- Si le câble d'alimentation est endommagé, faites-le remplacer par un professionnel qualifié.
- Ne placez pas le radiateur directement sous une prise.
- Tenez l'appareil à un mètre de distance des matériaux combustibles tels que meubles, rideaux ou similaires.
- Utilisez l'appareil hors de portée des enfants. Les enfants ne sont autorisés à utiliser l'appareil que sous surveillance.
- L'appareil n'est pas destiné à un usage commercial, mais seulement pour une utilisation domestique et dans des environnements similaires.
- N'utilisez pas l'appareil s'il fonctionne mal ou a été endommagé de quelque façon que ce soit.
- Les réparations ne peuvent être effectuées que par des spécialistes qualifiés.
- Les réparations mal effectuées ou de votre propre chef représentent un risque de blessure.
- Ne faites pas passer le câble d'alimentation sous des tapis ou moquettes.
- Assurez-vous que le câble d'alimentation ne passe pas sur des recoins pointus ou des surfaces chaudes.
- Ne recouvrez pas le radiateur pour éviter la surchauffe.
- N'utilisez pas l'appareil avec une minuterie externe, une prise de courant télécommandée ou un autre appareil qui allume et éteint automatiquement le poêle.
- Ne plongez pas l'appareil dans l'eau ou d'autres liquides.
- N'utilisez pas l'appareil près d'une baignoire, d'une douche ou d'une piscine.
- N'utilisez pas l'appareil à l'extérieur.
- N'utilisez pas l'appareil avec des mains mouillées.
- N'utilisez pas l'appareil sur ou à proximité de surfaces chaudes.
- N'utilisez pas l'appareil avec un câble d'alimentation endommagé.
- Avant le nettoyage, débranchez la fiche de la prise et laissez l'appareil refroidir complètement.
- N'utilisez pas d'abrasifs pour le nettoyage.
- N'utilisez que des accessoires expressément approuvés par le fabricant.
- Cet appareil peut être utilisé par des enfants de 8 ans ou plus et des personnes ayant des capacités physiques, sensorielles et mentales limitées et / ou dénuées d'expérience et de connaissances, à condition d'avoir été instruits au fonctionnement de l'appareil par une personne responsable et d'en comprendre les risques associés.
- Veillez à ce que les enfants ne jouent pas avec l'appareil.



ATTENTION

Risque de brûlures ! Certaines parties de l'appareil peuvent devenir très chaudes. Veillez à ne pas vous brûler ni vous-même ni vos enfants.

INSTALLATION MURALE

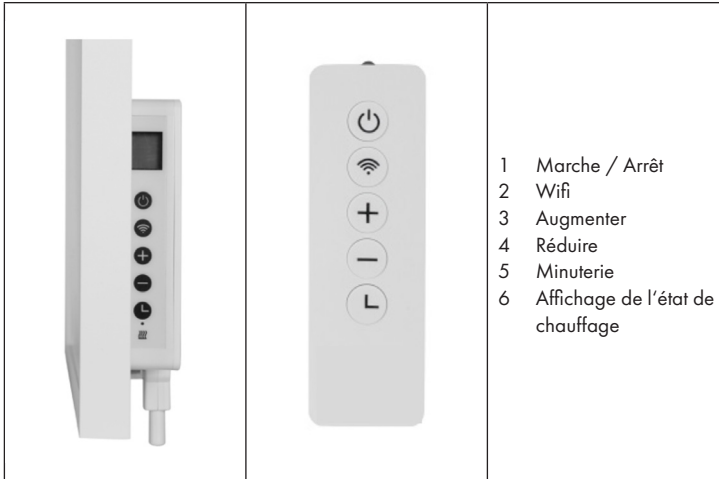


Étape 1 :	Étape 2 :
Utilisez le gabarit fourni pour marquer les trous sur le mur.	Utilisez un foret de 8 mm pour percer les trous.
Étape 3 :	Étape 4 :
Insérez les chevilles dans les trous.	Vissez les vis fournies dans le mur.
Étape 5 :	Étape 6 :
Fixez le panneau aux vis.	Déplacez d'abord le panneau vers la gauche puis vers le bas pour le fixer.

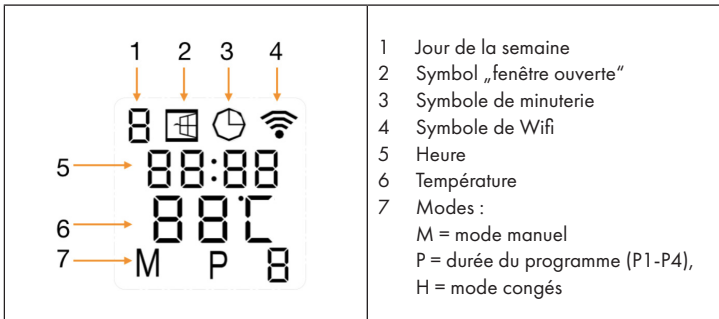
Remarque : Le kit de montage inclus dans la livraison est destiné à un montage vertical sur un mur solide. Lors du montage sur d'autres types de murs, il vous faut des fixations appropriées (non incluses dans la livraison). Assurez-vous que le mur est adapté au montage. Il est fortement recommandé que le panneau soit installé par un électricien qualifié ou un installateur agréé par le fabricant. Le radiateur doit être éloigné d'au moins 20 cm de tout objet, mur, etc. ; la distance au sol doit être d'au moins 20 cm.

APERÇU DE L'APPAREIL ET TOUCHES DE FONCTION

Panneau de contrôle et télécommande



Ecran



MISE EN MARCHÉ ET UTILISATION

L'appareil dispose d'une unité de contrôle Wifi intégrée. Cela signifie qu'aucun thermostat supplémentaire n'est requis pour faire fonctionner l'appareil. Dès que votre appareil se connecte à l'application, votre smartphone communique avec l'unité de contrôle Wifi et vous pouvez contrôler l'appareil avec votre smartphone. Si votre réseau domestique est défaillant, il est possible de faire fonctionner l'appareil manuellement par l'unité de contrôle. Dès que l'appareil s'est reconnecté au Wifi, vous pouvez le contrôler à nouveau à l'aide de votre smartphone.

L'appareil possède es caractéristiques suivantes :

- Mode manuel : contrôle simple de la température et fonction de minuterie de 24 heures
- Mode intelligent : 7 réglages en semaine, 4 périodes par jour
- Mode congés : définissez une température fixe pendant votre absence et revenez aux réglages normaux à votre retour.
- Fonction de détection de fenêtre ouverte.

Détection de fenêtre ouverte

Si l'appareil détecte une baisse significative et rapide de la température ambiante en mode chauffage, le symbole „fenêtre ouverte“ se met à clignoter sur l'écran. Le radiateur s'éteint pendant 30 minutes et reprend automatiquement le fonctionnement avec le réglage précédent après 30 minutes. Cette fonction peut être activée / désactivée en appuyant sur la touche - pendant au moins 5 secondes. L'icône „fenêtre ouverte“ peut ou non apparaître à l'écran, selon le cas.

Étalonnage de la température

Appuyez sur la touche + pendant 5 secondes pour étalonner la température. Le nombre peut être ajusté en appuyant sur les touches + et -. La plage d'étalonnage va de -5 à +5 degrés.

Pour activer / désactiver la fonction Wifi

Pour activer / désactiver la fonction Wifi, appuyez sur la touche Timer pendant 10 secondes.

Utilisation manuelle

- Appuyez sur la touche Marche / Arrêt pour allumer l'appareil.
- L'icône „M“ apparaît à l'écran. L'appareil est maintenant en mode manuel.
- Réglez la température en appuyant sur les touches + et -. La température ambiante actuelle s'affiche à l'écran 2 secondes plus tard.
- Pour régler une minuterie, appuyez sur la touche minuterie. L'écran affiche „00H“. Réglez la durée souhaitée jusqu'à ce que l'appareil s'éteigne automatiquement à l'aide des touches + et -.

Remarque : Dès que la minuterie est activée, l'appareil passe automatiquement en mode manuel.

NETTOYAGE ET ENTRETIEN

- Avant le nettoyage, retirez la fiche secteur de la prise et laissez l'appareil refroidir complètement.
- Ne plongez jamais l'appareil dans l'eau et ne versez jamais d'eau dessus.
- Nettoyez la surface de l'appareil avec un chiffon doux et humide.
- Utilisez un chiffon doux et un nettoyant pour vitres pour les modèles vitrés.
- N'utilisez jamais de chiffon mouillé pour le nettoyage.
- Après le nettoyage, essuyez l'appareil avec un chiffon sec.
- N'utilisez pas d'agents de nettoyage ou d'éponges agressifs ou abrasifs car cela pourrait rayer l'appareil ou causer d'autres dommages irréparables.
- L'appareil doit être complètement sec avant d'être réutilisé.

CONTRÔLE DE L'APPAREIL PAR SMARTPHONE

Si vous connectez l'appareil à votre réseau Wi-Fi domestique, vous pouvez l'utiliser facilement via l'application Klarstein associée. L'application vous permet non seulement de contrôler à distance l'appareil via votre smartphone, mais vous donne également accès à des recettes et à des informations supplémentaires.

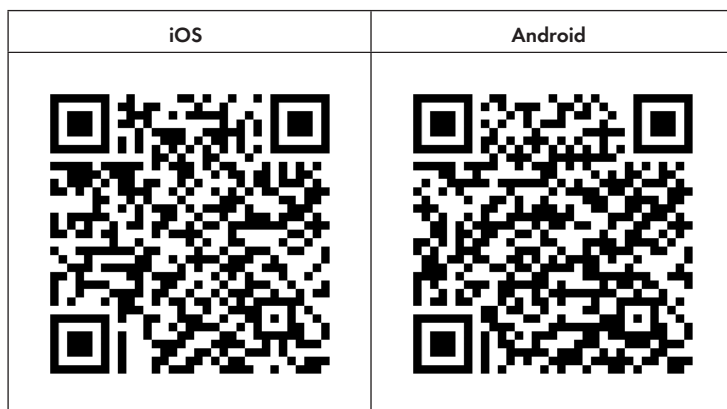
Procédez comme suit pour connecter votre smartphone avec votre appareil Klarstein :

- 1 Téléchargez d'abord l'application Klarstein en scannant le code QR avec votre smartphone (voir ci-dessous) ou téléchargez-le directement depuis l'App Store ou Google Play.
- 2 Assurez-vous que votre smartphone est connecté au même réseau WiFi que votre appareil Klarstein.
- 3 Ouvrez l'application Klarstein.
- 4 Connectez-vous avec votre compte. Si vous n'avez pas encore de compte, inscrivez-vous dans l'application Klarstein.
- 5 Suivez les indications de l'application.

Téléchargement de l'application

Utilisez la fonction de scan de votre téléphone portable pour scanner le QR Code et télécharger l'application sur votre smartphone.

Remarque : L'application fournit des informations supplémentaires sur la façon d'utiliser l'application et de l'aide sur la façon de se connecter à votre appareil dès que vous l'ouvrez pour la première fois.



Dépannage des problèmes de connexion

Si votre appareil Klarstein ne se trouve pas dans le WLAN, vérifiez les points suivants :

- L'appareil est-il branché ?
- La fonction WiFi de mon téléphone est-elle activée ?
- La fonction WiFi de l'appareil Klarstein est-elle activée ? (Suivez les instructions dans l'application)
- Le mot de passe WLAN a-t-il été saisi correctement ?
- Le routeur, l'appareil Klarstein et le smartphone se trouvent-ils à proximité immédiate pendant la tentative de connexion ? (Idéalement, pas plus de 5 m de distance)
- Si vous avez désactivé la bande des 2,4 GHz dans les paramètres de votre routeur sans fil, activez-la dans les paramètres de votre routeur.
- Veuillez vous assurer que le voyant lumineux WLAN clignote rapidement avant de vous connecter à l'APP. Sinon, appuyez sur le bouton WLAN jusqu'à ce qu'il clignote rapidement. Si vous ne pouvez toujours pas vous connecter, veuillez appuyer sur le bouton WLAN jusqu'à ce que le voyant lumineux clignote lentement et essayez de vous connecter à nouveau.

Remarque : Pour plus d'aide, suivez les instructions de l'application lors de la configuration de la connexion.

NETTOYAGE ET ENTRETIEN

Remarque : Mettez l'appareil hors tension et débranchez-le de la prise de courant. Attendez que l'appareil soit complètement refroidi avant de le nettoyer.

- Utilisez un aspirateur pour nettoyer les fentes d'aération et les grilles.
- Enlever la poussière sur les surfaces extérieures à l'aide d'un chiffon humide (non mouillé).
- N'utilisez pas de produits de nettoyage ou d'abrasifs puissants.
Ne pas vaporiser l'appareil avec des liquides ou l'immerger dans de l'eau ou d'autres liquides.
- N'ouvrez jamais le boîtier de l'appareil de chauffage.

CONSEILS POUR LE RECYCLAGE



S'il existe une réglementation pour l'élimination ou le recyclage des appareils électriques et électroniques dans votre pays, ce symbole sur le produit ou sur l'emballage indique que cet appareil ne doit pas être jeté avec les ordures ménagères. Vous devez le déposer dans un point de collecte pour le recyclage des équipements électriques et électroniques. La mise au rebut conforme aux règles protège l'environnement et la santé de vos semblables des conséquences négatives. Pour plus d'informations sur le recyclage et l'élimination de ce produit, veuillez contacter votre autorité locale ou votre service de recyclage des déchets ménagers.

DÉCLARATION DE CONFORMITÉ

**Fabricant :**

Chal-Tec GmbH, Wallstraße 16, 10179 Berlin, Allemagne.

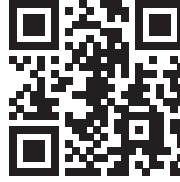
Importateur pour la Grande Bretagne :

Berlin Brands Group UK Limited
PO Box 42
272 Kensington High Street
London, W8 6ND
United Kingdom

Le soussigné, Chal-Tec GmbH, déclare que l'équipement radioélectrique du type Wonderwall Air Art Smart est conforme à la directive 2014/53/UE. Le texte complet de la déclaration UE de conformité est disponible à l'adresse internet suivante : use.berlin/10035114

Gentile cliente,

La ringraziamo per aver acquistato il dispositivo. La preghiamo di leggere attentamente le seguenti istruzioni per l'uso e di seguirle per evitare possibili danni tecnici. Non ci assumiamo alcuna responsabilità per danni scaturiti da una mancata osservazione delle avvertenze di sicurezza e da un uso improprio del dispositivo. Scansionare il codice QR seguente, per accedere al manuale d'uso più attuale e per ricevere informazioni sul prodotto.



INDICE

Dati tecnici	78
Scheda informativa del prodotto	80
Avvertenze di sicurezza	84
Installazione a parete	85
Descrizione del dispositivo e tasti funzione	87
Messa in funzione e utilizzo	88
Pulizia e manutenzione	89
Gestione tramite smartphone	90
Pulizia e manutenzione	92
Smaltimento	93
Dichiarazione di conformità	93

DATI TECNICI

Numero articolo	10035112 10035113 10035114 10035115 10035116 10035117 10037816 10037818 10037819 10037820 10037821 10037822 10037823 10037824 10037825 10037826 10037827 10037828 10037829 10037830 10037831 10037832 10037833 10037834 10037835 10037836	10035118 10035119 10037837 10037838 10037839 10037840 10037841 10037842 10037843 10037844 10037845 10037846 10037847 10037848 10037849 10037850 10037851 10037852 10037853 10037854
Alimentazione	220-240 V ~ 50 Hz	
Potenza	350 W	350 W
Dimensioni	60*60 cm	120*30 cm
WiFi standard	802.11 b/g/n	
WiFi frequenza	2,4 GHz	
WiFi potenza a radiofrequenza (max.)	20 dBm	

Numero articolo	10035120 10035121 10035122 10035123 10035124 10035125 10035126 10041362 10041364
Alimentazione	220-240 V ~ 50 Hz
Potenza	500 W
Dimensioni	60*80 cm
WiFi standard	802.11 b/g/n
WiFi frequenza	2,4 GHz
WiFi potenza a radiofrequenza (max.)	20 dBm

Numero articolo	10035127 10035128 10035129 10035130 10035131 10035132 10035133 10035134 10037871 10037872 10037873 10037874 10037875 10037876 10037877 10037878 10037881 10037882 10037883 10037884 10037885 10037886 10037887 10037888 10037889 10037890 10037891 10037892 10037893 10037894 10037895 10037896 10037897 10037898 10037899 10037900 10037901 10037902 10037903 10037904 10037905 10037906 10037907 10037908 10037909 10037910 10037911 10037912 10037913 10037914 10037915 10037916 10037917 10037918 10037919 10037920 10037921 10037922 10037923 10037924 10037925 10037926 10037927 10037928 10041363 10041365
Alimentazione	220-240 V ~ 50 Hz
Potenza	700 W
Dimensioni	120*60 cm
WiFi standard	802.11 b/g/n
WiFi frequenza	2,4 GHz
WiFi potenza a radiofrequenza (max.)	20 dBm

SCHEDA INFORMATIVA DEL PRODUCTO

Identificazione del modello (i)	10037816	10037818	10037819	10037820	10037821	10037822	10037823	10037824	10037825	10037826	10037827	10037828	10037829	10037830	10037831	10037832	10037833	10037834	10037835	10037836	10035112	10035113	10035114	10035115	10035116	10035117
Indicazione	Simbolo	Valore	Unità	Indicazione										Unità												
Potenza termica				Solo per gli apparecchi per il riscaldamento d'ambiente locale elettrici ad accumulo: Tipo di controllo dell' apporto termico																						
Potenza termica nominale	P_{nom}	0,35	kW	Controllo manuale del carico termico con termostato integrato										N.D.												
Potenza termica minima (valore indicativo)	P_{min}	0,0	kW	Controllo manuale del carico termico con riscontro della temperatura ambiente e/o esterna										N.D.												
Potenza termica massima continua	$P_{max,c}$	0,35	kW	Controllo elettronico del carico termico con riscontro della temperatura ambiente e/o esterna										N.D.												
Consumo di elettricità ausiliaria				Potenza termica con supporto del ventilatore										N.D.												
Per la potenza termica nominale	$e_{l,max}$	0,35	kW	Tipo di potenza termica / controllo della temperatura ambiente																						
Per la potenza termica minima	$e_{l,min}$	0,000	kW	Potenza termica di un solo livello, senza controllo della temperatura ambiente										no												
In modalità di attesa	$e_{l,SB}$	0,001	W	Due o più livelli impostabili manualmente, senza controllo della temperatura ambiente										no												
				Con controllo della temperatura ambiente tramite termostato meccanico										no												
				Con controllo elettronico della temperatura ambiente										no												
				Controllo elettronico della temperatura ambiente e timer giornaliero										no												
				Controllo elettronico della temperatura ambiente e timer settimanale										si												
				Altre opzioni di controllo																						
				Controllo della temperatura ambiente con rilevamento di presenza										no												
				Controllo della temperatura ambiente con rilevamento di finestre aperte										si												
				Con opzione telecomando										no												
				Con controllo di avvio adattabile										no												
				Con limitazione del tempo di funzionamento										no												
Con sensore lampada nero										no																
Informazioni di contatto	Chal-Tec GmbH, Wallstraße 16, 10179, Berlino, Germania																									

Identificazione del modello (i)	10037837	10037838	10037839	10037840	10037841	10037842	10037843	10037844	10037845	10037846	10037847	10037848	10037849	10037850	10037851	10037852	10037853	10037854	10035118	10035119
Indicazione	Simbolo	Valore	Unità	Indicazione										Unità						
Potenza termica				Solo per gli apparecchi per il riscaldamento d'ambiente locale elettrici ad accumulo: Tipo di controllo dell'apporto termico																
Potenza termica nominale	P_{nom}	0,35	kW	Controllo manuale del carico termico con termostato integrato										N.D.						
Potenza termica minima (valore indicativo)	P_{min}	0,0	kW	Controllo manuale del carico termico con riscontro della temperatura ambiente e/o esterna										N.D.						
Potenza termica massima continua	$P_{max,c}$	0,35	kW	Controllo elettronico del carico termico con riscontro della temperatura ambiente e/o esterna										N.D.						
Consumo di elettricità ausiliaria				Potenza termica con supporto del ventilatore										N.D.						
Per la potenza termica nominale	el_{max}	0,35	kW	Tipo di potenza termica / controllo della temperatura ambiente																
Per la potenza termica minima	el_{min}	0,000	kW	Potenza termica di un solo livello, senza controllo della temperatura ambiente										no						
In modalità di attesa	el_{sb}	0,001	W	Due o più livelli impostabili manualmente, senza controllo della temperatura ambiente										no						
				Con controllo della temperatura ambiente tramite termostato meccanico										no						
				Con controllo elettronico della temperatura ambiente										no						
				Controllo elettronico della temperatura ambiente e timer giornaliero										no						
				Controllo elettronico della temperatura ambiente e timer settimanale										si						
				Altre opzioni di controllo																
				Controllo della temperatura ambiente con rilevamento di presenza										no						
				Controllo della temperatura ambiente con rilevamento di finestre aperte										si						
				Con opzione telecomando										no						
				Con controllo di avvio adattabile										no						
				Con limitazione del tempo di funzionamento										no						
Con sensore lampada nero										no										
Informazioni di contatto	Chal-Tec GmbH, Wallstraße 16, 10179, Berlino, Germania																			

Identificazione del modello (i)	10035120, 10035121, 10035122, 10035123, 10035124, 10035125, 10035126						
Indicazione	Simbolo	Valore	Unità		Indicazione	Unità	
Potenza termica					Solo per gli apparecchi per il riscaldamento d'ambiente locale elettrici ad accumulo: Tipo di controllo dell'apporto termico		
Potenza termica nominale	P_{nom}	0,5	kW		Controllo manuale del carico termico con termostato integrato	N.D.	
Potenza termica minima (valore indicativo)	P_{min}	0,0	kW		Controllo manuale del carico termico con riscontro della temperatura ambiente e/o esterna	N.D.	
Potenza termica massima continua	$P_{max,c}$	0,5	kW		Controllo elettronico del carico termico con riscontro della temperatura ambiente e/o esterna	N.D.	
Consumo di elettricità ausiliaria					Potenza termica con supporto del ventilatore	N.D.	
Per la potenza termica nominale	eI_{max}	0,5	kW		Tipo di potenza termica / controllo della temperatura ambiente		
Per la potenza termica minima	eI_{min}	0,000	kW		Potenza termica di un solo livello, senza controllo della temperatura ambiente	no	
In modalità di attesa	eI_{SB}	0,001	W		Due o più livelli impostabili manualmente, senza controllo della temperatura ambiente	no	
					Con controllo della temperatura ambiente tramite termostato meccanico	no	
					Con controllo elettronico della temperatura ambiente	no	
					Controllo elettronico della temperatura ambiente e timer giornaliero	no	
					Controllo elettronico della temperatura ambiente e timer settimanale	si	
				Altre opzioni di controllo			
					Controllo della temperatura ambiente con rilevamento di presenza	no	
					Controllo della temperatura ambiente con rilevamento di finestre aperte	si	
					Con opzione telecomando	no	
					Con controllo di avvio adattabile	no	
					Con limitazione del tempo di funzionamento	no	
	Con sensore lampada nero	no					
Informazioni di contatto	Chal-Tec GmbH, Wallstraße 16, 10179, Berlino, Germania						

Identificazione del modello (i)	10037871	10037872	10037873	10037874	10037875	10037876	10037877		
	10037878	10037881	10037882	10037883	10037884	10037885	10037886		
	10037887	10037888	10037889	10037890	10037891	10037892	10037893		
	10037894	10037895	10037896	10037897	10037898	10037899	10037900		
	10037901	10037902	10037903	10037904	10037905	10037906	10037907		
	10037908	10037909	10037910	10037911	10037912	10037913	10037914		
	10037915	10037916	10037917	10037918	10037919	10037920	10037921		
	10037922	10037923	10037924	10037925	10037926	10037927	10037928		
	10035127	10035128	10035129	10035130	10035131	10035132	10035133		
	10035134								
	Indicazione	Simbolo	Valore	Unità	Indicazione	Unità			
Potenza termica				Solo per gli apparecchi per il riscaldamento d'ambiente locale elettrici ad accumulato: Tipo di controllo dell'apporto termico					
Potenza termica nominale	P_{nom}	0,7	kW	Controllo manuale del carico termico con termostato integrato	N.D.				
Potenza termica minima (valore indicativo)	P_{min}	0,0	kW	Controllo manuale del carico termico con riscontro della temperatura ambiente e/o esterna	N.D.				
Potenza termica massima continua	$P_{max,c}$	0,7	kW	Controllo elettronico del carico termico con riscontro della temperatura ambiente e/o esterna	N.D.				
Consumo di elettricità ausiliaria				Potenza termica con supporto del ventilatore	N.D.				
Per la potenza termica nominale	el_{max}	0,7	kW	Tipo di potenza termica / controllo della temperatura ambiente					
Per la potenza termica minima	el_{min}	0,000	kW	Potenza termica di un solo livello, senza controllo della temperatura ambiente	no				
In modalità di attesa	el_{ss}	0,001	W	Due o più livelli impostabili manualmente, senza controllo della temperatura ambiente	no				
				Con controllo della temperatura ambiente tramite termostato meccanico	no				
				Con controllo elettronico della temperatura ambiente	no				
				Controllo elettronico della temperatura ambiente e timer giornaliero	no				
				Controllo elettronico della temperatura ambiente e timer settimanale	si				
				Altre opzioni di controllo					
				Controllo della temperatura ambiente con rilevamento di presenza	no				
				Controllo della temperatura ambiente con rilevamento di finestre aperte	si				
				Con opzione telecomando	no				
				Con controllo di avvio adattabile	no				
				Con limitazione del tempo di funzionamento	no				
Con sensore lampada nero	no								
Informazioni di contatto	Chal-Tec GmbH, Wallstraße 16, 10179, Berlino, Germania								

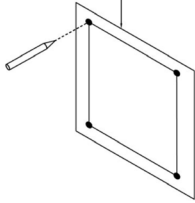
AVVERTENZE DI SICUREZZA

- Prima dell'uso, controllare la tensione sulla targhetta del dispositivo e collegare il dispositivo solo ad una presa che corrisponde alla tensione indicata.
- Se il cavo di alimentazione è danneggiato, farlo sostituire da un tecnico qualificato.
- Non posizionare il dispositivo direttamente sotto la presa.
- Tenere materiali infiammabili come mobili, tende o simili ad un metro di distanza.
- Tenere il dispositivo fuori dalla portata dei bambini. I bambini possono utilizzare il dispositivo solo se sorvegliati.
- Il dispositivo non è per un uso commerciale, bensì per un uso domestico e per ambienti simili.
- Non utilizzare il dispositivo se presenta malfunzionamenti o se è danneggiato in qualche modo.
- Le riparazioni possono essere eseguite solo da un tecnico qualificato.
- Le riparazioni eseguite in modo errato o autonomamente comportano il rischio di infortuni.
- Non sistemare il cavo di alimentazione sotto tappeti o simili.
- Assicurarsi che il cavo di alimentazione non sia collocato su spigoli vivi o superfici calde.
- Non coprire il dispositivo per evitare il pericolo di surriscaldamento.
- Non utilizzare il dispositivo con un timer esterno, una presa con telecomando o un altro apparecchio che accende e spegne automaticamente il dispositivo.
- Non immergere il dispositivo in acqua o in altri liquidi.
- Non utilizzare il dispositivo vicino a vasche da bagno, docce o piscine.
- Non utilizzare il dispositivo all'aperto.
- Non utilizzare il dispositivo con le mani bagnate.
- Non utilizzare il dispositivo sopra o vicino a superfici calde.
- Non utilizzare il dispositivo con un cavo di alimentazione danneggiato.
- Prima di eseguire la pulizia, disinserire la spina dalla presa e far raffreddare completamente il dispositivo.
- Non utilizzare prodotti abrasivi per la pulizia.
- Utilizzare solo accessori espressamente approvati dal produttore.
- Questo dispositivo può essere utilizzato da bambini a partire da 8 anni e da persone con limitate capacità fisiche e psichiche o con conoscenza ed esperienza limitate, solo se sono stati istruiti sulle modalità d'uso e comprendono i rischi e i pericoli connessi.
- Assicurarsi che i bambini non giochino con il dispositivo.

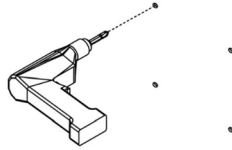


ATTENZIONE

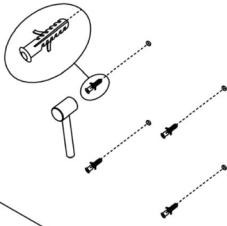
Pericolo di ustioni! Alcuni componenti del dispositivo possono diventare molto caldi. Prestare la massima attenzione in presenza di bambini e di persone vulnerabili.

INSTALLAZIONE A PARETE**1** Modello per installazione a parete

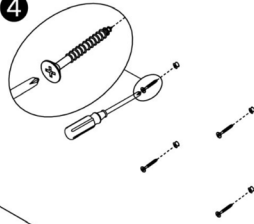
PARETE

2

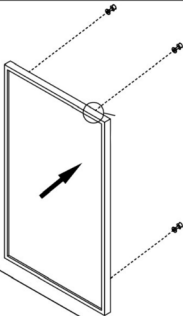
PARETE

3

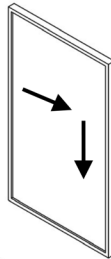
PARETE

4

PARETE

5

PARETE

6

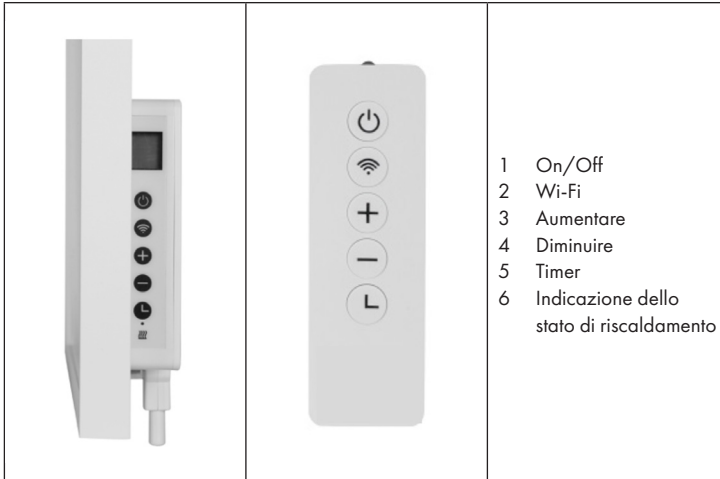
PARETE

1° passaggio:	2° passaggio:
Utilizzare il modello incluso nel volume di consegna per segnare la posizione dei fori sulla parete.	Utilizzare una punta da 8 mm per realizzare i fori.
3° passaggio:	4° passaggio:
Inserire i tasselli nei fori.	Avvitare nella parete le viti incluse nel volume di consegna.
5° passaggio:	6° passaggio:
Fissare il pannello sulle viti.	Muovere il pannello verso sinistra e poi verso il basso per fissarlo.

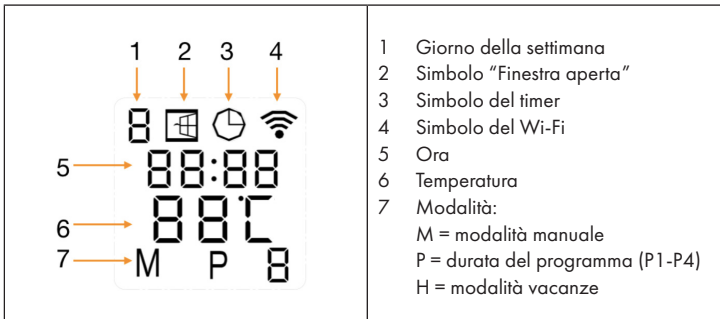
Nota: il set di montaggio incluso nel volume di consegna serve all'installazione verticale su una parete stabile. Per il montaggio su altri tipi di parete sono necessari appositi fissaggi (non inclusi nel volume di consegna). Assicurarsi che la parete sia adatta al montaggio. Si consiglia caldamente di fare installare il pannello da un elettricista qualificato o da un installatore autorizzato dal produttore. Il riscaldatore deve essere ad almeno 20 cm di distanza da tutti gli oggetti, dalle pareti, ecc.; la distanza dal pavimento deve essere di almeno 20 cm.

DESCRIZIONE DEL DISPOSITIVO E TASTI FUNZIONE

Pannello di controllo e telecomando



Bildschirm



MESSA IN FUNZIONE E UTILIZZO

Il riscaldatore è dotato di un dispositivo di controllo Wi-Fi. Grazie a questo dispositivo, è possibile utilizzare il riscaldatore senza bisogno di un termostato aggiuntivo. Quando il riscaldatore è collegato all'app, il vostro smartphone comunica con il dispositivo di controllo Wi-Fi ed è possibile gestire il riscaldatore tramite lo smartphone. Se la vostra rete casalinga non dovesse funzionare, è possibile anche gestire manualmente il riscaldatore tramite il dispositivo di controllo. Non appena il riscaldatore è connesso al Wi-Fi, è possibile controllarlo dallo smartphone.

Il dispositivo è dotato delle seguenti funzioni:

- Modalità manuale: semplice controllo della temperatura e timer da 24 ore.
- Modalità intelligente: impostazioni per 7 giorni della settimana, 4 intervalli al giorno.
- Modalità vacanze: impostare una temperatura fissa durante la vostra assenza e passare alle impostazioni normali al vostro ritorno.
- Funzione di rilevamento in caso di finestra aperta.

Rilevamento di una finestra aperta

Se il dispositivo rileva un drastico calo della temperatura ambiente mentre si trova in funzione riscaldante, il simbolo "Finestra aperta" inizia a lampeggiare sullo schermo. Il riscaldatore si spegne per 30 minuti e riprende a funzionare automaticamente con le impostazioni precedenti dopo 30 minuti. Questa funzione può essere attivata/disattivata premendo il tasto per almeno 5 secondi. In base alla situazione, il simbolo "Finestra aperta" viene mostrato sullo schermo o meno.

Calibrazione della temperatura

Premendo il tasto + per 5 secondi si raggiunge la calibrazione della temperatura. La cifra può essere regolata con i tasti + e -. L'intervallo di calibrazione è compreso tra -5 e +5 gradi.

Attivare/disattivare la funzione Wi-Fi

Premendo il tasto Timer per 10 secondi, è possibile attivare/disattivare la funzione Wi-Fi.

Utilizzo manuale

- Premere On/Off per accendere il dispositivo.
- Sullo schermo compare il simbolo "M". il dispositivo si trova in modalità manuale.
- Regolare la temperatura con i tasti + e -. Dopo 2 secondi viene mostrata sullo schermo la temperatura attuale della stanza.
- Premere il tasto Timer per impostare il timer. Sullo schermo compare "00H".
Impostare il tempo desiderato fino allo spegnimento del dispositivo con i tasti + e -.

Nota: non appena viene attivato il timer, il dispositivo si trova in modalità manuale.

PULIZIA E MANUTENZIONE

- Prima della pulizia, staccare la spina dalla presa elettrica e lasciar raffreddare completamente il dispositivo.
- Non immergere assolutamente il dispositivo in acqua. Non versare mai acqua sopra al dispositivo.
- Pulire le superfici del dispositivo con un panno morbido inumidito.
- Per modelli in vetro, utilizzare un panno morbido e un detergente per vetri.
- Non utilizzare mai un panno bagnato per la pulizia.
- Strofinare il dispositivo con un panno asciutto dopo la pulizia per asciugarlo.
- Non utilizzare detergenti aggressivi o abrasivi, o spugne abrasive per pulire il dispositivo, altrimenti si potrebbe graffiare o potrebbero risultare danni irreparabili.
- Il dispositivo deve essere completamente asciutto prima di poter tornare a utilizzarlo.

GESTIONE TRAMITE SMARTPHONE

Se si collega l'apparecchio al WiFi, è possibile gestirlo comodamente con la relativa applicazione Klarstein. L'app non solo consente di controllare l'apparecchio da remoto dal proprio smartphone, ma consente anche di accedere a ricette e ad altre informazioni.

Per collegare il telefono al dispositivo Klarstein, procedere come segue:

- 1 Per prima cosa scaricare l'app Klarstein scansionando il codice QR con lo smartphone (vedere sotto) o scaricarla direttamente dall'App Store o da Google Play.
- 2 Accertarsi che lo smartphone sia connesso alla stessa rete WiFi a cui deve collegarsi il dispositivo Klarstein.,
- 3 Aprire l'applicazione Klarstein.
- 4 Accedere con il proprio account. Se non si possiede ancora un account, registrarsi nell'app Klarstein.
- 5 Seguire le istruzioni contenute nell'App.

App-Download

Utilizzare la funzione di scansione del telefono per eseguire la scansione del codice QR e salvare l'applicazione sullo smartphone.

Nota: L'applicazione fornisce ulteriori informazioni su come utilizzarla e su come connettersi al dispositivo non appena viene aperta per la prima volta.



Risoluzione dei problemi di connessione

Se il dispositivo Klarstein non si trova nella WLAN, controllare quanto segue:

- Il dispositivo è collegato?
- La funzione WiFi del telefono è abilitata?
- La funzione WiFi del dispositivo Klarstein è attivata? (Seguire le istruzioni nell'app)
- La password WLAN è stata immessa correttamente?
- Il router, il dispositivo Klarstein e lo smartphone sono nelle immediate vicinanze durante il tentativo di connessione? (Idealmente a non più di 5 m di distanza)
- Se la banda da 2,4 GHz è stata disattivata nelle impostazioni del router wireless, attivarla nelle impostazioni del router.
- Prima di collegarsi all'APP, assicurarsi che la luce del segnale WLAN lampeggi rapidamente. In caso contrario, premere il tasto WLAN finché non lampeggia rapidamente. Se non riuscite ancora a connettervi, premete il tasto WLAN fino a quando la luce del segnale non lampeggia lentamente e cercate di connettervi di nuovo.

Nota: Per ulteriori informazioni, seguire le istruzioni nell'app quando si configura la connessione.

PULIZIA E MANUTENZIONE

Nota: Spegnerne l'unità e scollegarla dalla presa di corrente. Attendere che l'unità si sia raffreddata completamente prima di pulirla.

- Pulire le fessure e le griglie di aerazione con un aspirapolvere.
- Rimuovere la polvere dalle superfici esterne con un panno umido (non bagnato).
- Non utilizzare detergenti o abrasivi aggressivi.
- Non spruzzare liquidi sull'apparecchio e non immergerlo in acqua o altri liquidi.
- Non aprire mai l'alloggiamento del riscaldatore.

SMALTIMENTO



Se nel proprio paese si applicano le regolamentazioni inerenti lo smaltimento di dispositivi elettrici ed elettronici, questo simbolo sul prodotto o sulla confezione segnala che questi prodotti non possono essere smaltiti con i rifiuti normali e devono essere portati a un punto di raccolta di dispositivi elettrici ed elettronici. Grazie al corretto smaltimento dei vecchi dispositivi si tutela il pianeta e la salute delle persone da possibili conseguenze negative. Informazioni riguardanti il riciclo e lo smaltimento di questi prodotti si ottengono presso l'amministrazione locale oppure il servizio di gestione dei rifiuti domestici.

DICHIARAZIONE DI CONFORMITÀ

**Produttore:**

Chal-Tec GmbH, Wallstraße 16, 10179 Berlino, Germania.

Importatore per la Gran Bretagna:

Berlin Brands Group UK Limited
 PO Box 42
 272 Kensington High Street
 London, W8 6ND
 United Kingdom

Il fabbricante, Chal-Tec GmbH, dichiara che il tipo di apparecchiatura radio Wonderwall Air Art Smart è conforme alla direttiva 2014/53/UE. Il testo completo della dichiarazione di conformità UE è disponibile al seguente indirizzo Internet: use.berlin/10035114



KLARSTEIN