

ONE CONCEPT

Standventilator



10029509 10029510

Sehr geehrter Kunde,

wir gratulieren Ihnen zum Erwerb Ihres Gerätes. Lesen Sie die folgenden Anschluss- und Anwendungshinweise sorgfältig durch und befolgen Sie diese, um möglichen technischen Schäden vorzubeugen. Für Schäden, die durch Missachtung der Sicherheitshinweise und unsachgemäßen Gebrauch entstehen, übernehmen wir keine Haftung.

Inhalt

Technische Daten	2
Sicherheitshinweise	3
Geräteübersicht.	4
Aufbau	5
Instandhaltung und Aufbewahrung.	6
Hinweise zur Entsorgung	7
Konformitätserklärung	7

Technische Daten

Artikelnummer	10029509 10029510
Stromversorgung	220 V~ 50 Hz
Leistungsaufnahme	50 W
Klasse	II

Sicherheitshinweise

- Dieses Gerät ist nicht für die Verwendung durch Personen vorgesehen (Kinder eingeschlossen), die verminderte körperliche, sensorische oder geistige Fähigkeiten haben oder nicht über ausreichende Erfahrung und Kenntnisse verfügen; außer sie haben von einer Person, die für ihre Sicherheit verantwortlich ist, Anleitung für den Gebrauch des Geräts erhalten oder werden von dieser beaufsichtigt.
- Dieses Gerät ist nur zum Hausgebrauch.
- Verbinden Sie das Gerät mit einer Stromquelle, die den auf dem Typenschild angegebenen Werten übereinstimmt.
- Lassen Sie das Gerät nie unbeaufsichtigt, während es in Betrieb ist. Schalten Sie das Gerät stets ab und trennen Sie den Netzstecker
- Äußerste Vorsicht ist geboten, wenn der Ventilator in der Nähe von Kindern benutzt wird. Schalten Sie das Gerät immer in die Position OFF (AUS) und ziehen Sie den Netzstecker, wenn das Gerät nicht verwendet wird.
- Verlegen Sie das Netzkabel nicht unter Teppichen. Verdecken Sie das Netzkabel nicht mit Vorlegern, Läufern usw. Verlegen Sie das Netzkabel außerhalb von Durchgängen und wo jemand darüber stolpert.
- Betreiben Sie den Ventilator nicht mit einem beschädigtem Netzkabel oder Netzstecker. Betreiben Sie ihn nicht, wenn der Ventilator eine Fehlfunktion hatte oder in irgendeiner Weise beschädigt wurde.
- Wenn das Netzkabel beschädigt wurde, muss es vom Kundendienst oder einer ähnlich qualifizierten Person ersetzt werden, um Gefahren abzuwenden.
- Benutzen Sie den Ventilator in einem gut belüfteten Bereich. Lassen Sie während des Betriebs einen Mindestabstand von 20 cm zur Wand, um einen freien Zugang zum Lufteinlass und Luftauslass zu gewährleisten. Der Ventilator darf nicht unmittelbar unter oder neben Gardinen und Ähnlichem stehen.
- Führen Sie keine Finger oder andere Gegenstände in die Luftschlitze ein. Vermeiden Sie auf diese Weise eine mechanische Gefahr. Behindern Sie nicht den Lufteinlass oder Luftauslass.
- Verwenden Sie den Ventilator nur auf einem flachen, trockenen Boden.

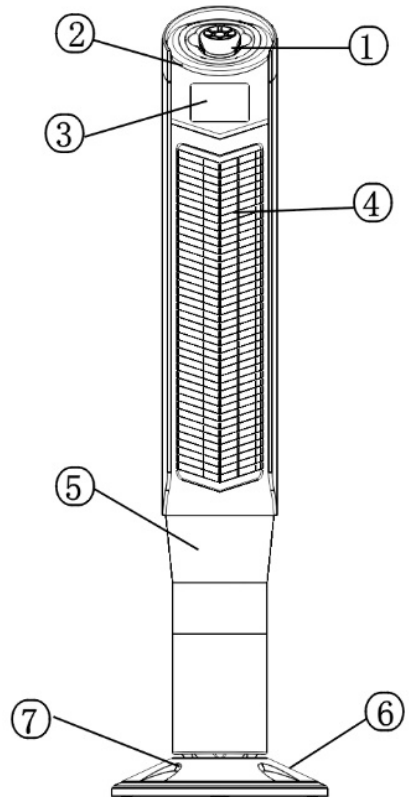
Geräteübersicht

Dieser Standventilator bietet vielfältige Funktionen:

- 8 Geschwindigkeiten
- 3 Modi
- 360-Grad-Schwenkfunktion
- 24-Stunden-Zeitschaltuhr
- Fernbedienung
- Ionisator

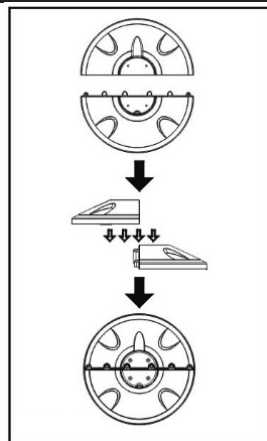
Diese Funktionen tragen zu einem natürlichen, gesunden und komfortablen Leben bei.

- 1 Fernbedienung
- 2 Kopf
- 3 LCD-Anzeige
- 4 Luftauslass
- 5 Sockel
- 6 Standfuß Teil A
- 7 Standfuß Teil B



Aufbau

Nehmen Sie die beiden Standfußteile aus dem Karton. Fügen Sie die Teile A und B zu einem Standfuß zusammen.



Oscillation (Schwenkfunktion)

Die Schwenkbewegung kann auf 60, 90, 120 und 360 Grad eingestellt werden.

• → 60 → 90 → 120 → 360 → None Circle

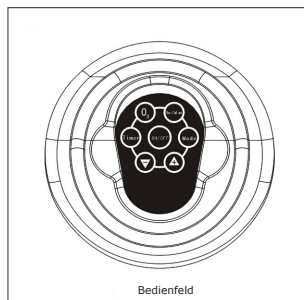
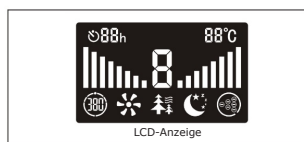
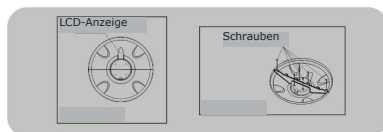
O₃ (Ozon)

Drücken Sie die Taste "O₃", um den Ionisator zu starten.

⊙ → ⊙ → ⊙ → ⊙ Circle

Timer

Drücken Sie die Tasten + oder -, um die Länge der Zeit einzustellen. Der Timer geht bis 24 Stunden.



Instandhaltung und Aufbewahrung

- Entfernen Sie nach der Benutzung den Netzstecker und lassen Sie den Ventilator zum Stillstand kommen, bevor Sie ihn reinigen.
- Reinigen Sie die äußere Oberfläche des Gerätes mit einem feuchten (aber nicht nassen) Tuch.
- Tauchen Sie das Gerät nicht in Wasser. Verwenden Sie keine Chemiereiniger und Scheuermittel. Lassen Sie das Innere nicht nass werden.
- Wenn das Gerät nicht in Gebrauch ist, ziehen Sie den Netzstecker. Lagern Sie den Ventilator im mitgelieferten Karton und bewahren Sie ihn an einem kühlen und trockenen Ort auf.
- Bei einer Fehlfunktion das Gerät nicht selbst reparieren. Dies kann zu einem Stromschlag oder einem Brand führen.

Hinweise zur Entsorgung



Befindet sich die linke Abbildung (durchgestrichene Mülltonne auf Rädern) auf dem Produkt, gilt die Europäische Richtlinie 2002/96/EG. Diese Produkte dürfen nicht mit dem normalen Hausmüll entsorgt werden. Informieren Sie sich über die örtlichen Regelungen zur getrennten Sammlung elektrischer und elektronischer Gerätschaften. Richten Sie sich nach den örtlichen Regelungen und entsorgen Sie Altgeräte nicht über den Hausmüll. Durch die regelkonforme Entsorgung der Altgeräte werden Umwelt und die Gesundheit ihrer Mitmenschen vor möglichen negativen Konsequenzen geschützt. Materialrecycling hilft, den Verbrauch von Rohstoffen zu verringern.

Das Produkt enthält Batterien, die der Europäischen Richtlinie 2006/66/EG unterliegen und nicht mit dem normalen Hausmüll entsorgt werden dürfen. Bitte informieren Sie sich über die örtlichen Bestimmungen zur gesonderten Entsorgung von Batterien. Durch regelkonforme Entsorgung schützen Sie die Umwelt und die Gesundheit Ihrer Mitmenschen vor negativen Konsequenzen.

Konformitätserklärung



Hersteller: Chal-Tec GmbH, Wallstraße 16, 10179 Berlin, Deutschland

Dieses Produkt entspricht den folgenden Europäischen Richtlinien:

2004/108/EG (EMV)
2006/95/EG (LVD)
2011/65/EU (RoHS)
2012/206/EU (EVPg)

Dear Customer,

Congratulations on purchasing this equipment. Please read this manual carefully and take care of the following hints on installation and use to avoid technical damages. Any failure caused by ignoring the items and cautions mentioned in the operation and installation instructions are not covered by our warranty and any liability.

Contents

Technical Data	8
Safety Instructions	9
Product Overview	10
Installing	11
Maintenance and Storage	12
Disposal Considerations	13
Declaration of Conformity	13

Technical Data

Item number	10029509	10029510
Rated voltage and frequency	220 V~	50 Hz
Power	50 W	
Class	II	

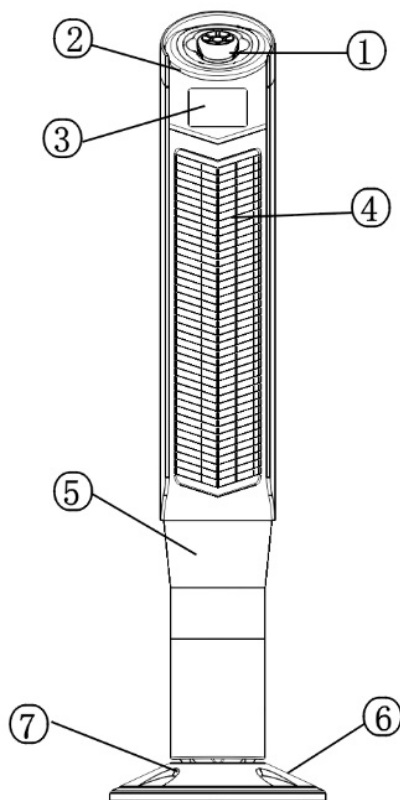
Safety Instructions

- This appliance is not intended for use by persons (including children) with reduced physical, sensory or mental capabilities, or lack of experience and knowledge, unless they have been given supervision or instruction concerning use of the appliance by a person responsible for their safety. Children should be supervised to ensure that they do not play with the appliance.
- The product is for household use only.
- Connect the appliance to single-phase AC supply of the voltage specified on the rating plate.
- Never leave the fan unattended while it is in use. Always turn the product to the OFF position and unplug it from the electrical outlet when not in use.
- Extreme caution is necessary when any fan is used by or near children, invalids or elderly person and whenever the fan is left operating and unattended.
- Do not run cord under carpeting and do not cover cord with throw rugs, runners or the like. Arrange cord away from traffic area and where it will not be tripped over.
- Do not operate the fan with a damaged cord or plug, or after the fan malfunctions, has been dropped, or damaged in any manner.
- If the supply cord is damaged, it must be replaced by the manufacturer or its service agent or a similarly qualified person to avoid a hazard.
- Use the fan in a well-ventilated area. While using, distance of no less than 20cm should be kept away from wall or corner to ensure the air intakes or exhaust openings should not be blocked unexpectedly. The fan must not be located immediately below or besides a curtain or the likes.
- Do not insert or allow fingers or any other objects into grill to avoid a mechanical danger when in use. Do not block air intakes or exhaust openings in any manner.
- Use the fan on flat, dry floor only.

Product Overview

This tower fan is with multiple functions, such as 8 speed, 3 mode, 360-degree oscillation, 24-hour timer, remote control and ionizer. Basing on above functions, our tower fan can contribute to a a natural, healthy and luxury life for you to enjoy.

- 1 Remote
- 2 Head
- 3 LCD
- 4 Air outlet
- 5 Support
- 6 Base part A
- 7 Base part B



Maintenance and Storage

- Always remove the plug from the socket-outlet and allow the fan to stop acting before clean the fan.
- Clean the external surfaces of the fan with a soft damp (not dripping wet).
- Do not immerse the fan in water.
- Do not use any cleaning chemicals such as detergents and abrasives. Do not allow the interior to get wet as this could create a hazard.
- When the unit is not in use, make sure that it is unplugged from the wall socket. To store the fan, you may pack it in the original carton and store it in a cool and dry place until later use.
- In case of malfunction or doubt, do not try to repair the fan yourself, it may result in a fire hazard or electric shock.

Disposal Considerations



According to the European waste regulation 2002/96/EC this symbol on the product or on its packaging indicates that this product may not be treated as household waste. Instead it should be taken to the appropriate collection point for the recycling of electrical and electronic equipment. By ensuring this product is disposed of correctly, you will help prevent potential negative consequences for the environment and human health, which could otherwise be caused by inappropriate waste handling of this product. For more detailed information about recycling of this product, please contact your local council or your household waste disposal service.

Your product contains batteries covered by the European Directive 2006/66/EC, which cannot be disposed of with normal household waste. Please check local rules on separate collection of batteries. The correct disposal of batteries helps prevent potentially negative consequences on the environment and human health.

Declaration of Conformity



Producer: Chal-Tec GmbH, Wallstraße 16, 10179 Berlin, Germany

This product is conform to the following European Directives:

2004/108/EC (EMC)
2006/95/EC (LVD)
2011/65/EU (RoHS)
2012/206/EU (ErP)

Gentile cliente,

La ringraziamo per aver acquistato il nostro dispositivo. La preghiamo di leggere attentamente le seguenti istruzioni e di seguirle per evitare eventuali danni. Non ci assumiamo alcuna responsabilità per danni derivati da una mancata osservazione delle avvertenze di sicurezza e da un uso improprio del dispositivo.

Indice

Dati tecnici	14
Avvertenze di sicurezza	15
Descrizione del prodotto	16
Montaggio	17
Manutenzione e conservazione	18
Smaltimento	19
Dichiarazione di conformità	19

Dati tecnici

Articolo numero	10029509 10029510
Alimentazione	220 V~ 50 Hz
Potenza	50 W
Classe	II

Avvertenze di sicurezza

- Il dispositivo non è destinato ad essere utilizzato da persone (bambini inclusi), con capacità fisiche e mentali ridotte o che non dispongono delle conoscenze necessarie, a meno che un supervisore ha prima illustrato loro le avvertenze di sicurezza e come utilizzare il dispositivo.
- Il dispositivo è destinato esclusivamente ad un utilizzo domestico.
- Collegare il dispositivo ad una presa la cui tensione corrisponde a quella indicata sulla targhetta identificativa.
- Non lasciare mai il dispositivo incustodito mentre è in funzione. Spegnerlo e disinserire la spina.
- Prestare la massima attenzione quando si utilizza il dispositivo in presenza di bambini. Mettere il dispositivo in posizione OFF (spento) e disinserire la spina in caso di inutilizzo.
- Non dislocare il cavo sotto tappeti e non coprirlo. Sistemare il cavo in modo che nessuno vi inciampi.
- Non mettere in funzione il dispositivo se il cavo di rete o la spina sono danneggiati, se il dispositivo presenta dei malfunzionamenti oppure se è danneggiato in qualche modo.
- Se il cavo di rete è danneggiato, deve essere sostituito dal servizio clienti oppure da un tecnico qualificato per evitare danni.
- Utilizzare il dispositivo in un'area ben arieggiata. Lasciare una distanza minima di 20 cm con la parete in modo che l'aria possa circolare liberamente. Non collocare il dispositivo sotto tende o simili.
- Non infilare le dita o altri oggetti nelle fessure. Non ostruire le fessure di aerazione.
- Utilizzare il dispositivo su una superficie piana e asciutta.

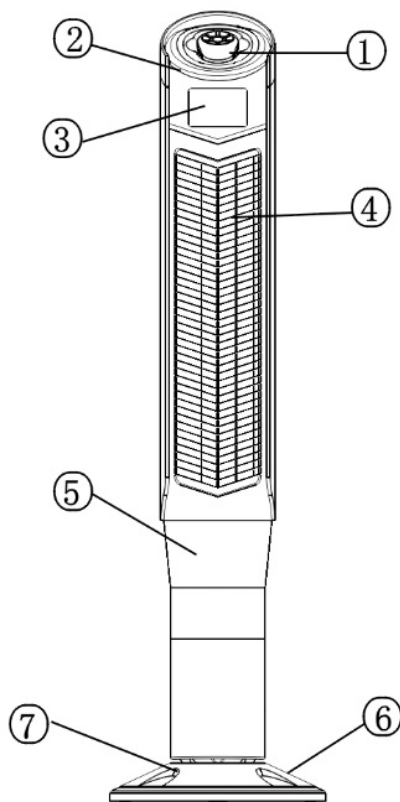
Descrizione del prodotto

Il ventilatore offre diverse funzioni:

- 8 velocità
- 3 modalità
- Funzione di oscillazione a 360°
- Timer 24 ore
- Telecomando
- Ionizzatore

Queste funzioni contribuiscono ad un ambiente naturale, sano e confortevole.

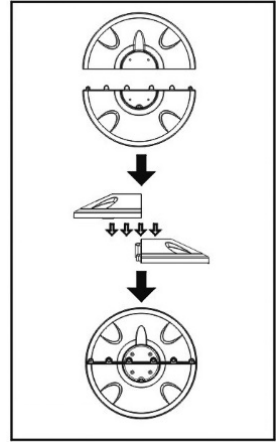
- 1 Telecomando
- 2 Tasto
- 3 Display LCD
- 4 Uscita aria
- 5 Base
- 6 Piede di appoggio parte A
- 7 Piede di appoggio parte B



Montaggio

Togliere dalla confezione entrambi i piedi di appoggio.

Assemblare la parte A e la parte B in un unico piede di appoggio.



Oscillazione

La funzione di oscillazione può essere impostata a 60, 90, 120 e a 360°.

• → 60 → 90 → 120 → 360 → None Circle

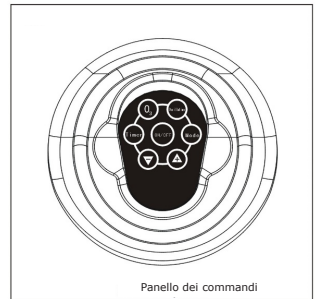
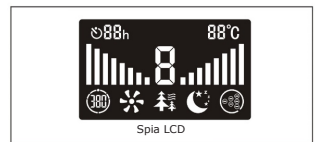
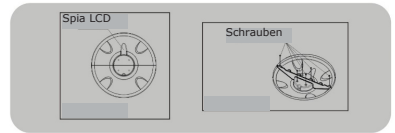
O³ (Ozono)

Premere il tasto „O3“, per avviare lo ionizzatore.

○ → ○ → ○ → ○ Circle

Timer

Premere i tasti + o - per impostare il tempo. Il timer è impostabile fino a 24 ore.



Manutenzione e conservazione

- Dopo l'utilizzo, rimuovere la spina. Prima di eseguire ogni operazione di pulizia, attendere che il ventilatore si sia arrestato completamente.
- Lavare le superfici esterne del dispositivo con un panno umido.
- Non immergere mai il dispositivo in acqua. Non utilizzare detergenti chimici e abrasivi. Non far penetrare acqua all'interno.
- In caso di inutilizzo, disinserire la spina. Riporre il dispositivo nella confezione originale e conservarlo in un luogo fresco e asciutto.
- Non tentare di riparare il dispositivo da soli in caso di malfunzionamento per evitare il pericolo di incendio o di scosse elettriche.

Smaltimento



Se sul prodotto è presente la figura a sinistra (il cassonetto dei rifiuti mobile sbarrato), si applica la direttiva europea 2002/96/CE. Questi prodotti non possono essere smaltiti con i rifiuti normali. Informarsi sulle disposizioni vigenti in merito alla raccolta separata di dispositivi elettrici ed elettronici. Non smaltire i vecchi dispositivi con i rifiuti domestici. Grazie al corretto smaltimento dei vecchi dispositivi, si proteggono il pianeta e la salute delle persone da possibili conseguenze negative. Il riciclo di materiali aiuta a ridurre il consumo di materie prime.

Il prodotto contiene batterie che in base alla direttiva europea 2006/66/CE non possono essere smaltite con i normali rifiuti domestici. Informarsi sulle disposizioni vigenti relative alla raccolta differenziata delle batterie. Grazie al corretto smaltimento dei vecchi dispositivi, si proteggono il pianeta e la salute delle persone da possibili conseguenze negative.

Dichiarazione di conformità



Produttore: Chal-Tec GmbH, Wallstraße 16, 10179 Berlino, Germania

Questo prodotto è conforme alle seguenti direttive europee:

2004/108/CE (EMC)

2006/95/CE (LVD)

2011/65/UE (RoHS)

2012/206/EU (ErP)

Chère cliente, cher client,

Toutes nos félicitations pour l'acquisition de ce nouvel appareil. Veuillez lire attentivement et respecter les instructions de ce mode d'emploi afin d'éviter d'éventuels dommages. Nous ne saurions être tenus pour responsables des dommages dus au non-respect des consignes et à la mauvaise utilisation de l'appareil.

Sommaire

Fiche technique	20
Consignes de sécurité	21
Aperçu de l'appareil	22
Montage	23
Entretien et stockage	24
Information sur le recyclage	25
Déclaration de conformité	25

Fiche technique

Numéro d'article	10029509 10029510
Alimentation électrique	220 V~ 50 Hz
Puissance	50 W
Classe	II

Consignes de sécurité

- Les enfants ainsi que les personnes dont les capacités physiques, mentales ou sensorielles sont réduites, ou qui présentent une expérience et/ou des connaissances insuffisantes, doivent utiliser l'appareil uniquement s'ils sont surveillés par la personne responsable de leur sécurité, ou s'ils ont assimilé les consignes d'utilisation de l'appareil que cette personne leur a fournies.
- Cet appareil est destiné uniquement à un usage domestique.
- Brancher cet appareil à une source d'alimentation électrique dont les valeurs correspondent à celle indiquées sur la plaque signalétique.
- Ne pas laisser l'appareil sans surveillance pendant son fonctionnement. Éteindre immédiatement l'appareil et le débrancher.
- Une extrême prudence s'impose lorsque le ventilateur est utilisé à proximité d'enfants. Toujours mettre l'appareil en position OFF (éteint) et débrancher la fiche d'alimentation en cas d'inutilisation de l'appareil.
- Ne pas faire passer le cordon d'alimentation sous des tapis. Ne pas le recouvrir d'un paillason ou d'un tapis de couloir etc. Ne pas faire passer le cordon d'alimentation sur des surfaces où il y a du passage afin d'éviter qu'une personne ne trébuche.
- Ne pas faire fonctionner le ventilateur avec un cordon d'alimentation ou une fiche d'alimentation endommagés, si le ventilateur présente des dysfonctionnements ou s'il est endommagé de quelque manière que ce soit.
- Si le cordon d'alimentation est endommagé, il est impératif de le faire remplacer par le service client ou une personne qualifiée pour éviter tout danger.
- Utiliser le ventilateur dans un espace suffisamment aéré. Pendant le fonctionnement du ventilateur, ménager un espace minimum de 20 cm entre lui et les murs pour assurer une circulation de l'air entre l'entrée d'air et la sortie d'air. Le ventilateur ne doit pas se trouver exactement sous ou à côté de rideaux ou objets équivalents.
- Ne pas introduire son doigt ou d'objet dans les fentes d'aération. Éviter ainsi tout danger mécanique. Ne pas obstruer l'entrée d'air ou la sortie d'air.
- Utiliser le ventilateur uniquement sur un sol plat et sec.

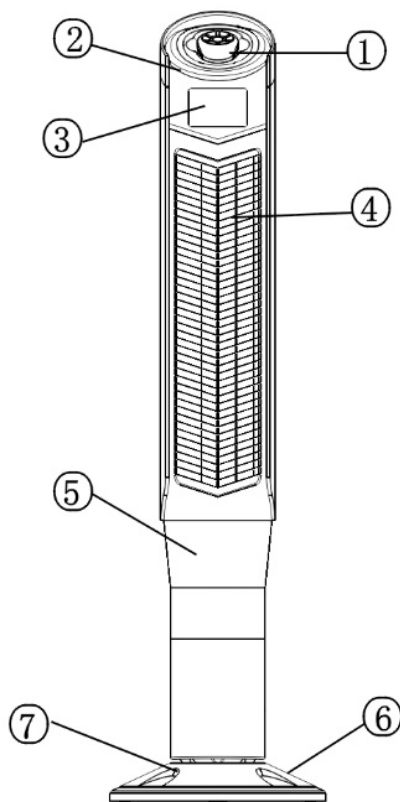
Aperçu de l'appareil

Ce ventilateur propose de nombreuses fonctions :

- 8 vitesses
- 3 modes
- Fonction d'oscillation à 360 degrés
- Minuteur de 24 h
- Télécommande
- Ionisateur

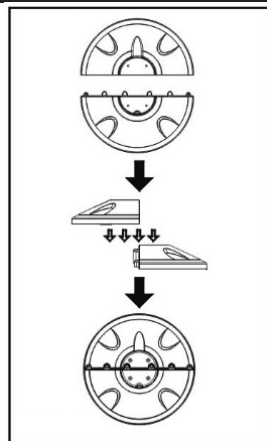
Ces fonctions contribuent à une vie naturelle, saine et confortable.

- 1 Télécommande
- 2 Tête
- 3 Affichage LCD
- 4 Sortie d'air
- 5 Socle
- 6 Partie A du pied
- 7 Partie B du pied



Montage

Sortir du carton les deux parties du pied.
Assembler la partie A à la partie B du pied.



Oscillation

Le mouvement d'oscillation peut être réglé sur 60, 90, 120 et 360 degrés.

• → 90 → 120 → 360 → None Circle

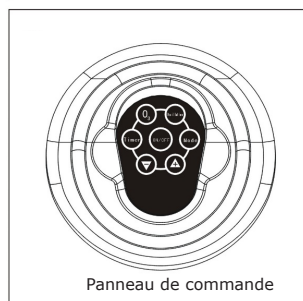
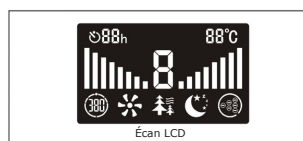
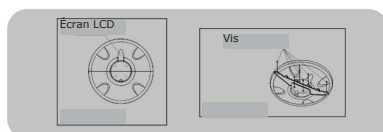
O₃ (Ozon)

Appuyer sur la touche « O₃ » pour démarrer l'ionisation.

○ → ○ → ○ → ○ Circle

Minuteur

Appuyer sur les touches + ou - pour régler le temps. Le minuteur a une durée maximale de 24 heures.



Entretien et stockage

- Débrancher l'appareil après utilisation et attendre que le ventilateur soit complètement arrêté avant de le nettoyer.
- Nettoyer les surfaces de l'appareil avec un chiffon humide (mais non mouillé).
- Ne pas plonger l'appareil dans l'eau. Ne pas utiliser de produit d'entretien chimique ou de matériel abrasif. Empêcher l'intérieur d'être mouillé.
- Débrancher l'appareil lorsqu'il n'est pas utilisé. Stocker le ventilateur dans le carton d'emballage d'origine et l'entreposer dans un lieu frais et sec.
- En cas de dysfonctionnements, ne pas réparer l'appareil soi-même. Cela peut provoquer des électrocutions ou un incendie.

Information sur le recyclage



Vous trouverez sur le produit l'image ci-contre (une poubelle sur roues, barrée d'une croix), ce qui indique que le produit se trouve soumis à la directive européenne 2002/96/CE. Renseignez-vous sur les dispositions en vigueur dans votre région concernant la collecte séparée des appareils électriques et électroniques. Respectez-les et ne jetez pas les appareils usagés avec les ordures ménagères. La mise au rebut correcte du produit usagé permet de préserver l'environnement et la santé. Le recyclage des matériaux contribue à la préservation des ressources naturelles.

Ce produit contient des piles qui sont soumises à la directive européenne 2006/66/CE selon laquelle elles ne doivent pas être éliminées avec les ordures ménagères. Renseignez-vous sur les dispositions en vigueur concernant la mise en rebut séparée des piles. La mise en rebut correcte du produit usagé permet de préserver l'environnement et la santé

Déclaration de conformité



Fabricant : Chal-Tec GmbH, Wallstraße 16, 10179 Berlin, Allemagne

Ce produit est conforme aux directives européennes suivantes :

2004/108/CE (CEM)

2006/95/CE (LVD)

2011/65/UE (RoHS)

2012/206/UE (ErP)

Estimado cliente:

Le felicitamos por la adquisición de este producto. Lea atentamente el siguiente manual y siga cuidadosamente las instrucciones de uso con el fin de evitar posibles daños. La empresa no se responsabiliza de los daños ocasionados por un uso indebido del producto o por haber desatendido las indicaciones de seguridad.

Índice

Datos técnicos	26
Indicaciones de seguridad	27
Descripción del aparato	28
Montaje.	29
Mantenimiento y conservación	30
Indicaciones para la retirada del aparato	31
Declaración de conformidad.	31

Datos técnicos

Número de artículo	10029509 10029510
Suministro eléctrico	220 V~ 50 Hz
Potencia	50 W
Clase	II

Indicaciones de seguridad

- Las personas, incluidos niños, con discapacidades físicas, psíquicas o sensoriales o carentes de la experiencia y conocimiento necesarios no podrán utilizar el aparato salvo que estén bajo supervisión o hayan sido previamente instruidas sobre su utilización y las indicaciones de seguridad y se hayan familiarizado con sus funciones.
- Este aparato ha sido concebido para un uso doméstico.
- Conecte el aparato a una fuente de electricidad que se adecue a los valores especificados en este manual.
- No deje el aparato en marcha sin supervisión. Apáguelo y desconéctelo de la red eléctrica.
- Tenga especial cuidado cuando el ventilador se encuentre en funcionamiento cerca de niños. Apague el aparato colocando el interruptor en la posición OFF y a continuación desconecte el enchufe si no utiliza el ventilador.
- No oculte el cable de alimentación bajo alfombras. No cubra el cable con mantas o similares. Coloque el cable fuera de sitios de paso para evitar que nadie pueda tropezar con él.
- No ponga en marcha el ventilador si el cable de alimentación o el enchufe están dañados, si el ventilador no funciona correctamente o si se ha visto dañado de alguna manera.
- Si el cable de alimentación está dañado, contacte con el servicio de atención al cliente o con un técnico cualificado.
- Utilice el ventilador en una zona bien ventilada. Deje una distancia de al menos 20 cm con respecto a la pared para garantizar el acceso de aire a la entrada y salida de aire del ventilador. Este no debe colocarse debajo o cerca de cortinas o similares.
- Nunca introduzca los dedos ni otros objetos en la ranuras de ventilación, así evitará un riesgo mecánico. No obstruya las entradas y salidas de aire.
- Utilice el ventilador sobre una superficie plana y seca.

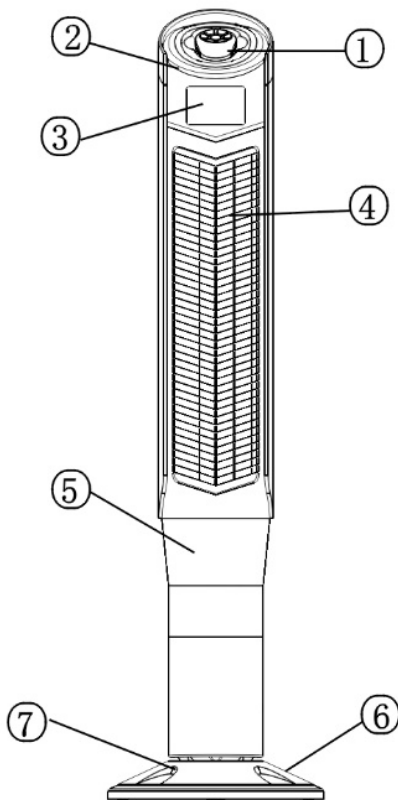
Descripción del aparato

Este ventilador de pie ofrece varias funciones:

- 8 velocidades
- 3 modos
- Función giratoria de 360 grados
- Temporizador de hasta 24 horas
- Mando a distancia
- Ionizador

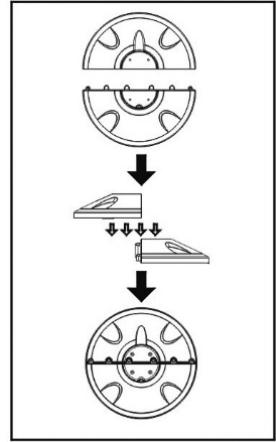
Estas funciones le ayudarán a que su vida sea más natural, sana y confortable.

- 1 Mando a distancia
- 2 Cabeza
- 3 Indicador LCD
- 4 Salida de aire
- 5 Soporte
- 6 Soporte parte A
- 7 Soporte parte B



Montaje

Coja ambas partes del soporte de la caja. Acople las piezas A y B para formar un único soporte.



Modo oscilación

La oscilación puede configurarse en los niveles 60, 90, 120 y 360 grados.

60 → 90 → 120 → 360 → None Circle

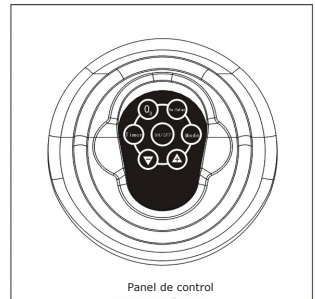
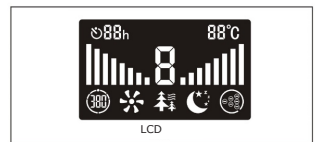
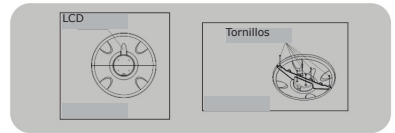
O₃ (ozono)

Pulse el botón "O3" para iniciar el ionizador.

○ → ○(O₃) → ○(O₃) → ○ Circle

Temporizador

Pulse los botones + o - para ajustar el periodo de tiempo. El temporizador puede activarse en un rango de hasta 24 horas.



Mantenimiento y conservación

- Desconecte el enchufe de la toma de corriente tras el uso del ventilador y deje que se detenga completamente antes de limpiarlo.
- Limpie la superficie exterior del aparato con un paño húmedo pero no mojado.
- Nunca sumerja el aparato en agua. No utilice limpiadores químicos ni productos abrasivos. No permita que el interior del aparato se moje.
- Si el aparato no se encuentra en uso, desconecte el enchufe y guarde el ventilador en su caja en un lugar fresco y seco.
- En caso de avería, no intente reparar el ventilador usted mismo, pues podría provocarle una descarga eléctrica o causar un incendio.

Indicaciones para la retirada del aparato



Si el aparato lleva adherida la ilustración de la izquierda (el contenedor de basura tachado) entonces rige la normativa europea, directiva 2002/96/CE. Este producto no debe arrojarse a un contenedor de basura común. Infórmese sobre las leyes territoriales que regulan la recogida separada de aparatos eléctricos y electrónicos. Respete las leyes territoriales y no arroje aparatos viejos al cubo de la basura doméstica. Una retirada de aparatos conforme a las leyes contribuye a proteger el medio ambiente y a las personas a su alrededor frente a posibles consecuencias perjudiciales para la salud. El reciclaje ayuda a reducir el consumo de materias primas.

El producto contiene pilas sujetas a la Directiva Europea 2006/66/CE, según la cual estas no pueden depositarse en los contenedores destinados a la basura común. Compruebe la normativa de su país con respecto al reciclaje de las pilas usadas. Una gestión adecuada de estos residuos previene consecuencias potencialmente negativas para el medio ambiente y la salud de las personas.

Declaración de conformidad



Fabricante: Chal-Tec GmbH, Wallstraße 16, 10179, Berlín (Alemania).

Este producto cumple con las siguientes directivas europeas:

- 2004/108/CE (EMC)
- 2011/65/UE (refundición RoHS 2)
- 2006/95/CE (baja tensión)
- 2012/206/UE (ErP)